



ANUARIO 2012

Estadísticas Educativas
de la Provincia de Santa Fe



Gobierno de Santa Fe



**SANTA FE
AVANZA**

Gobernador de la Provincia de Santa Fe
Dr. Antonio Bonfatti

Vicegobernador de la Provincia de Santa Fe
Dr. Jorge Henn

Ministra de Educación
Dra. Claudia Elisabeht Balagué

**Subsecretaria de Planificación
y Articulación Educativa**
Bioq. Carina Gerlero

**Coordinadora Técnica. Dirección Provincial
de Estadísticas Educativas**
Lic. Patricia Cosolito

Dirección General de Información y Evaluación Educativa
Directora: Mg. Ana Gladys Coronel

Cosolito, Patricia

Anuario 2012 : Estadísticas Educativas de la Provincia de Santa Fe / Patricia Cosolito y Ana Gladys Coronel. - 1a ed. - Santa Fe: Ministerio de Educación de la Provincia de Santa Fe, 2013. 88p.; 21x19 cm.

ISBN 978-987-1026-10-4

1. Educación. 2. Presentación Estadística. 3. Anuario I. Coronel, Ana Gladys II. Título CDD 370.7

Dirección General de Información y Evaluación Educativa

Directora: Mg. Ana Gladys Coronel

Equipo responsable

Departamento de Estadística

Con la colaboración de

Dirección General de Planificación
y Coordinación de Proyectos

Sectorial de Informática

Ministerio de Educación

Avenida Arturo Illia 1153 - 4° Piso
Santa Fe (3000) Santa Fe

Santa Fe, República Argentina - Año 2013

1. Introducción	
1.1. Sistema de Información Educativa.....	3
1.1.1. Generalidades.....	3
1.1.2. Funciones y responsabilidades asignadas en los Sistemas de Información Educativa.....	3
1.2. Sistema Educativo.....	6
2. Glosario. Definiciones Básicas para la producción de Estadísticas Educativas.....	11
3. Totales Generales	
3.1. Edificios, Establecimientos, Unidades Educativas, Alumnos, Matrícula y Secciones por tipo de Gestión. Provincia de Santa Fe	19
3.2. Edificios, Establecimientos, Unidades Educativas, Alumnos, Matrícula y Secciones por tipo de Gestión, Región y Zona Educativa. Provincia de Santa Fe.....	20
3.3. Edificios, Establecimientos, Unidades Educativas, Alumnos, Matrícula y Secciones por Región Provincial. Provincia de Santa Fe.....	21
3.4. Edificios, Establecimientos, Unidades Educativas, Alumnos, Matrícula y Secciones por tipo de Gestión y Región Provincial. Provincia de Santa Fe.....	22
3.5. Edificios, Establecimientos, Unidades Educativas, Alumnos, Matrícula y Secciones por Nivel Educativo. Educación Común	23
3.6. Edificios, Establecimientos, Unidades Educativas, Alumnos, Matrícula y Secciones por tipo de Gestión y Nivel Educativo. Educación Común.....	24
3.7. Edificios, Establecimientos, Unidades Educativas, Alumnos, Matrícula y Secciones por tipo de Gestión y Nivel Educativo. Educación Adultos.....	25
3.8. Edificios, Establecimientos, Unidades Educativas, Alumnos, Matrícula y Secciones por tipo de Gestión y Nivel Educativo. Educación Artística.....	26
3.9. Edificios, Establecimientos, Unidades Educativas, Alumnos, Matrícula y Secciones por tipo de Gestión y Nivel Educativo. Educación Especial.....	27
3.10. Edificios, Establecimientos, Unidades Educativas, Alumnos, Matrícula y Secciones por Servicio Educativo. Servicios Complementarios y Formación Profesional.....	28
3.11. Edificios, Establecimientos, Unidades Educativas, Alumnos, Matrícula y Secciones por tipo de Gestión y Servicio Educativo. Servicios Complementarios y Formación Profesional.....	29
4. Totales por Región y Zona Educativa	
4.1. Edificios, Establecimientos, Unidades Educativas, Alumnos, Matrícula y Secciones por Región y Zona Educativa. Provincia de Santa Fe.....	33
4.2. Edificios, Establecimientos, Unidades Educativas, Alumnos, Matrícula y Secciones por tipo de Gestión, Región y Zona Educativa. Educación Común Inicial	34
4.3. Edificios, Establecimientos, Unidades Educativas, Alumnos, Matrícula y Secciones por tipo de Gestión, Región y Zona Educativa. Educación Común Primario.....	35
4.4. Edificios, Establecimientos, Unidades Educativas, Alumnos, Matrícula y Secciones por tipo de Gestión, Región y Zona Educativa. Educación Común Secundario.....	36
4.5. Edificios, Establecimientos, Unidades Educativas, Alumnos, Matrícula y Secciones por tipo de Gestión, Región y Zona Educativa. Educación Común Secundario Orientado.....	37

4.6.	Edificios Edificios, Establecimientos, Unidades Educativas, Alumnos, Matrícula y Secciones por tipo de Gestión, Región y Zona Educativa. Educación Común Secundario Técnico.....	38
4.7.	Edificios, Establecimientos, Unidades Educativas, Alumnos, Matrícula y Secciones por tipo de Gestión, Región y Zona Educativa. Educación Común Superior.....	39
4.8.	Edificios, Establecimientos, Unidades Educativas, Alumnos, Matrícula y Secciones por tipo de Gestión, Región y Zona Educativa. Educación Especial	40
4.9.	Edificios, Establecimientos, Unidades Educativas, Alumnos, Matrícula y Secciones por tipo de Gestión, Región y Zona Educativa. Educación Adultos Primario.....	41
4.10.	Edificios, Establecimientos, Unidades Educativas, Alumnos, Matrícula y Secciones por tipo de Gestión, Región y Zona Educativa. Educación Adultos Secundario.....	42
4.11.	Edificios, Establecimientos, Unidades Educativas, Alumnos, Matrícula y Secciones por tipo de Gestión, Región y Zona Educativa. Educación Artística Básico.....	43
4.12.	Edificios, Establecimientos, Unidades Educativas, Alumnos, Matrícula y Secciones por tipo de Gestión, Región y Zona Educativa. Educación Artística Secundario.....	44
4.13.	Edificios, Establecimientos, Unidades Educativas, Alumnos, Matrícula y Secciones por tipo de Gestión, Región y Zona Educativa. Educación Artística Superior.....	45
4.14.	Edificios, Establecimientos, Unidades Educativas, Alumnos, Matrícula y Secciones por tipo de Gestión, Región y Zona Educativa. Centros de Educación Física.....	46
4.15.	Edificios, Establecimientos, Unidades Educativas, Alumnos, Matrícula y Secciones por tipo de Gestión, Región y Zona Educativa. Talleres de Educación Manual.....	47
4.16.	Edificios, Establecimientos, Unidades Educativas, Alumnos, Matrícula y Secciones por tipo de Gestión, Región y Zona Educativa. Campamentos.....	48
4.17.	Edificios, Establecimientos, Unidades Educativas, Alumnos, Matrícula y Secciones por tipo de Gestión, Región y Zona Educativa. Formación Profesional.....	49
4.18.	Edificios, Establecimientos, Unidades Educativas, Alumnos, Matrícula y Secciones por tipo de Gestión, Región y Zona Educativa. Estimulación Temprana.....	50
5.	Totales por Región Provincial	
5.1.	Edificios, Establecimientos, Unidades Educativas, Alumnos, Matrícula y Secciones por Región Provincial. Provincia de Santa Fe.....	53
5.2.	Edificios, Establecimientos, Unidades Educativas, Alumnos, Matrícula y Secciones por tipo de Gestión y Región Provincial. Provincia de Santa Fe.....	54
5.3.	Edificios, Establecimientos, Unidades Educativas, Alumnos, Matrícula y Secciones por Región Provincial. Educación Común Inicial.....	55
5.4.	Edificios, Establecimientos, Unidades Educativas, Alumnos, Matrícula y Secciones por tipo de Gestión y Región Provincial. Educación Común Inicial.....	56

5.5.	Edificios, Establecimientos, Unidades Educativas, Alumnos, Matrícula y Secciones por Región Provincial. Educación Común Primario.....	57
5.6.	Edificios, Establecimientos, Unidades Educativas, Alumnos, Matrícula y Secciones por tipo de Gestión y Región Provincial. Educación Común Primario.....	58
5.7.	Edificios, Establecimientos, Unidades Educativas, Alumnos, Matrícula y Secciones por Región Provincial. Educación Común Secundario.....	59
5.8.	Edificios, Establecimientos, Unidades Educativas, Alumnos, Matrícula y Secciones por tipo de Gestión y Región Provincial. Educación Común Secundario	60
5.9.	Edificios, Establecimientos, Unidades Educativas, Alumnos, Matrícula y Secciones por Región Provincial. Educación Común Secundario Orientado.....	61
5.10.	Edificios, Establecimientos, Unidades Educativas, Alumnos, Matrícula y Secciones por tipo de Gestión y Región Provincial. Educación Común Secundario Orientado.....	62
5.11.	Edificios, Establecimientos, Unidades Educativas, Alumnos, Matrícula y Secciones por Región Provincial. Educación Común Técnico.....	63
5.12.	Edificios, Establecimientos, Unidades Educativas, Alumnos, Matrícula y Secciones por tipo de Gestión y Región Provincial. Educación Común Secundario Técnico.....	64
5.13.	Edificios, Establecimientos, Unidades Educativas, Alumnos, Matrícula y Secciones por Región Provincial. Educación Común Superior.....	65
5.14.	Edificios, Establecimientos, Unidades Educativas, Alumnos, Matrícula y Secciones por tipo de Gestión y Región Provincial. Educación Común Superior.....	66
5.15.	Edificios, Establecimientos, Unidades Educativas, Alumnos, Matrícula y Secciones por Región Provincial. Educación Especial.....	67
5.16.	Edificios, Establecimientos, Unidades Educativas, Alumnos, Matrícula y Secciones por tipo de Gestión y Región Provincial. Educación Especial.....	68
5.17.	Edificios, Establecimientos, Unidades Educativas, Alumnos, Matrícula y Secciones por Región Provincial. Educación Adultos Primario.....	69
5.18.	Edificios, Establecimientos, Unidades Educativas, Alumnos, Matrícula y Secciones por tipo de Gestión y Región Provincial. Educación Adultos Primario.....	70
5.19.	Edificios, Establecimientos, Unidades Educativas, Alumnos, Matrícula y Secciones por Región Provincial. Educación Adultos Secundario.....	71
5.20.	Edificios, Establecimientos, Unidades Educativas, Alumnos, Matrícula y Secciones por tipo de Gestión y Región Provincial. Educación Adultos Secundario	72
5.21.	Edificios, Establecimientos, Unidades Educativas, Alumnos, Matrícula y Secciones por Región Provincial. Educación Artística Básico.....	73
5.22.	Edificios, Establecimientos, Unidades Educativas, Alumnos, Matrícula y Secciones por Región Provincial. Educación Artística Secundario.....	74
5.23.	Edificios, Establecimientos, Unidades Educativas, Alumnos, Matrícula y Secciones por Región Provincial. Educación Artística Superior.....	75
5.24.	Edificios, Establecimientos, Unidades Educativas, Alumnos, Matrícula y Secciones por Región Provincial. Centros de Educación Física.....	76
5.25.	Edificios, Establecimientos, Unidades Educativas, Alumnos, Matrícula y Secciones por Región Provincial. Talleres de Educación Manual.....	77
5.26.	Edificios, Establecimientos, Unidades Educativas, Alumnos, Matrícula y Secciones por Región Provincial. Campamentos.....	78
5.27.	Edificios, Establecimientos, Unidades Educativas, Alumnos, Matrícula y Secciones por Región Provincial. Formación Profesional.....	79
5.28.	Edificios, Establecimientos, Unidades Educativas, Alumnos, Matrícula y Secciones por tipo de Gestión y Región Provincial. Formación Profesional.....	80
5.29.	Edificios, Establecimientos, Unidades Educativas, Alumnos, Matrícula y Secciones por Región Provincial. Estimulación Temprana.....	81
5.30.	Edificios, Establecimientos, Unidades Educativas, Alumnos, Matrícula y Secciones por tipo de Gestión y Región Provincial. Estimulación Temprana.....	82

1. Introducción

:: 1.1. Sistema de Información Educativa

1.1.1 Generalidades

La información estadística sobre el Sistema Educativo constituye un elemento básico para la toma de decisiones de política en el sector ya que permite disponer de indicadores adecuados y confiables para los distintos niveles de gestión de cada una de las jurisdicciones provinciales y en el nivel nacional.

La disponibilidad de datos estadísticos que den cuenta de la situación y dinámica del Sistema Educativo, es imprescindible para la planificación de la implementación y seguimientos de las Leyes de Finamiento Educativo, Educación Técnico Profesional y Educación Nacional.

El Sistema Federal de Información Educativa fue creado por la Resolución N° 48/95 del Consejo Federal de Educación (CFE) que posteriormente, por Resolución CFE N° 92/09, aprobó los "CRITERIOS Y ACCIONES QUE RIGEN EL FUNCIONAMIENTO DEL SISTEMA FEDERAL DE INFORMACIÓN EDUCATIVA", con el objeto de garantizar a través de todas las áreas de estadística educativa jurisdiccionales la disponibilidad de información homogénea y comparable para todo el ámbito nacional, ampliando sus competencias de acuerdo a las actuales necesidades.

El Sistema Federal de Información Educativa está basado principalmente en el Relevamiento Anual (RA), operativo de carácter censal cuya unidad de relevamiento y análisis son las unidades educativas y que recoge, al 30 de abril de cada año, la información consolidada a nivel nacional sobre las principales variables del sistema educativo.

La implementación del relevamiento se ajusta a un glosario, criterios metodológicos y procedimientos comunes que aseguran la comparabilidad de datos en adecuadas condiciones de cobertura y calidad.

El objetivo principal es disponer de datos confiables, y oportunos acerca del Sistema Educativo, que permitan planificar, monitorear y evaluar los objetivos y metas planteadas desde la gestión educativa nacional y provincial.

El RA constituye la única fuente oficial de información a nivel nacional para la descripción y conocimiento del funcionamiento y la dinámica del Sistema educativo.

La red está conformada por las áreas de estadística jurisdiccionales (Unidades de Estadística Educativa).

En la Provincia de Santa Fe, las bases consistidas del RA que se remiten a Nación, se elaboran a partir de los datos que se obtienen de los "Sistemas de Gestión" en establecimientos educativos de la Jurisdicción.

Estos Sistemas permiten a las instituciones escolares la generación de la información necesaria para conformar los requerimientos nacionales, como asimismo realizar la mayoría de las tareas administrativas y educativas que le competen para su normal desarrollo.

1.1.2 Funciones y responsabilidades asignadas en los Sistemas de Información Educativa

Resolución del Consejo Federal de Educación Nº 92/09

Establece las funciones y responsabilidades de las Unidades de Estadística Jurisdiccionales como responsables orgánicos de la producción y difusión de información estadística básica en el marco del Sistema Federal de Información Educativa.

Las Unidades de Estadística educativa otorgarán la Clave única de Establecimiento (CUE) a toda institución reconocida oficialmente y serán responsables del mantenimiento y constante actualización del Archivo Maestro de Establecimientos.

Serán responsables de la recolección, consistencia, procesamiento y difusión de la información proveniente del RA.

Adoptarán las definiciones operacionales establecidas en el glosario y las actualizaciones que en el futuro sean consensuadas en las reuniones nacionales de la RedFIE.

Instrumentarán las medidas necesarias para remitir las bases con la información relevada a la DINIECE en el plazo acordado, fijado inicialmente al 30 de septiembre de cada año, con una cobertura esperada del 100%, pero no menor al 95% de los establecimientos en cada una de las modalidades, niveles y sectores educativos.

Pondrán en marcha diferentes estrategias para mejorar de manera permanente la cobertura y la calidad de la información relevada.

Coordinará la producción, análisis y difusión de información estadística georeferenciada a partir de mapas educativos provinciales.

Difundirán la información relevada cumpliendo los requisitos de acceso y confidencialidad de la información de acuerdo a la normativa vigente.

Generarán mecanismos de formación, intercambio y actualización de los recursos técnicos y profesionales necesarios para que las tareas de producción y análisis de información estadística estén en línea con los avances conceptuales, metodológicos y tecnológicos, de este campo de trabajo.

Resolución del Ministerio de Educación de la Provincia de Santa Fe Nº 1804/09

Mediante la Resolución Nº 1.804 del Ministerio de Educación de la Provincia de Santa Fe, el Ministerio entiende a tales sistemas como la única fuente de Relevamiento de datos que éste establezca como necesario y estratégicos, y establece las responsabilidades que las áreas involucradas en los procesos de construcción de los "Sistemas de Gestión" deben asumir para garantizar la conformación de datos confiables y oportunos.

Sectorial Informática:

- Realizar los Desarrollos en los Sistemas que permitan mantener la vigencia de las versiones existentes e incorporar los nuevos requerimientos de información que se presenten.
- Realizar los procedimientos informáticos necesarios para el registro de la información generada por las establecimientos educativos.
- Proveer a la Dirección General de Información y Evaluación Educativa los accesos a la información solo en formato de consulta.
- Garantizar la ejecución de procedimientos informáticos que permitan la publicación de los datos en el iSIEME.

Dirección General de Información y Evaluación Educativa:

- Verificar la información generada por los Establecimientos Educativos a través de los Sistemas de Gestión y procesadas por Sectorial Informática con la finalidad de detectar inconsistencias que incidan sustancialmente en la calidad de los datos.
 - Establecer criterios claros y documentados para realizar el análisis de los datos.
 - Solicitar a la Dirección General de Planificación y Coordinación de Proyectos a través de su Mesa de Orientación y Servicios la corrección de aquellos datos que habiendo sido analizados indiquen que los Establecimientos Educativos incurrieron en inconsistencias.
- Atender todos los requerimientos de información solicitados por áreas internas o externas del Ministerio de Educación que se construyan con la información proveniente de los Sistemas.
- Procurar los informes estadísticos básicos para la gestión de políticas educativas.
 - Generar de manera permanente nuevos reportes de información que contribuyan a mejorar la calidad de la gestión educativa.
 - Sugerir o solicitar ajustes o modificaciones e la información que considere necesarios para cumplimentar los requerimientos tanto provinciales como nacionales.

Dir. General de Planificación y Coordinación de Proyectos. Mesa de Orientación y Servicios:

- Realizar un seguimiento sistemático y sostenido de todos los Establecimientos Educativos para procurar el registro de la información en los plazos convenidos.
- Solicitar la generación de reportes a la Sectorial Informática que contribuyan a la concreción del punto anterior.
- Recibir las solicitudes de la Dirección General de Información y Evaluación Educativa que impliquen coordinar con los Establecimientos Educativos la corrección o modificación de datos.
- Proponer en función de los requerimientos consultas o reclamos que planteen los Establecimientos Educativos mejoras en el proceso de gestión de la información o en los sistemas informáticos.

:: 1.2. Sistema Educativo

El Sistema Educativo Provincial, integrado al Sistema Educativo Nacional, con particularidades propias emergentes del federalismo, está constituido por cuatro Niveles y Modalidades.

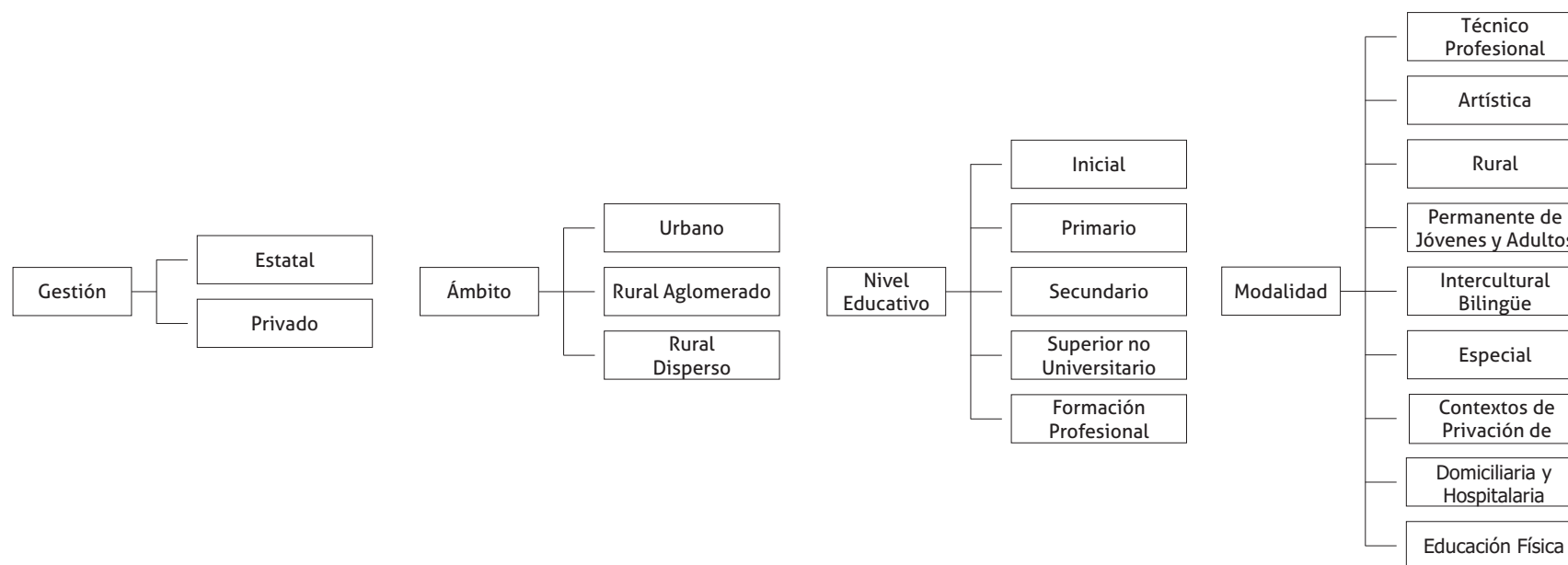
Los Niveles son tramos del sistema educativo que acreditan y certifican el proceso educativo organizado en función de las características psicosociales del sujeto con relación a la infancia, a la adolescencia, a la juventud y a la adultez. Los niveles que conforman el sistema educativo son: Inicial, Primario, Secundario y Superior.

A los efectos de la Ley Nacional Nº 26.206, constituyen modalidades del Sistema Educativo aquellas opciones organizativas y/o curriculares de la educación común, dentro de uno o más Niveles Educativos, que procuran dar respuesta a requerimientos específicos de formación y atender particularidades de carácter permanente o temporal, personales y/o contextuales, con el propósito de garantizar la igualdad en el derecho a la educación y cumplir con las exigencias legales, técnicas y pedagógicas de los diferentes niveles educativos.

Son: Técnico Profesional, Artística, Especial, Educación Permanente de Jóvenes y Adultos, Rural, Intercultural Bilingüe, Educación en Contexto de Privación de Libertad, Hospitalaria y Domiciliaria y Educación Física.

Según la ley, las jurisdicciones podrán definir, con carácter excepcional, otras modalidades de la educación común, cuando requerimientos específicos de carácter permanente y contextual así lo justifiquen.

En forma esquemática puede representarse del siguiente modo:



Introducción

En materia de distribución geográfica de la gestión educativa en sus aspectos administrativos y pedagógicos, el Decreto N° 3.667 de fecha 14/12/1994, crea las Direcciones Regionales de Educación y Cultura -Regiones I a IX-; deja sin efecto en el Decreto N° 456/86 la delimitación de las Regiones de Supervisión Escolar -conforme sus Anexos II y III-, extendidas en sistema de desconcentración y autonomía regional de gestión en el ámbito del Ministerio de Educación mediante Decreto N° 3.176/92, en el marco normativo de su similar N° 2.238/92; y reglamenta.

Asimismo, el Servicio Provincial de Enseñanza Privada se encuentra geodésicamente separado en dos zonas: Norte y Sur.

En virtud de ello, la conformación de las Regiones (para la Gestión Estatal) y las Zonas (para la Gestión Privada) se observa en el Mapa Educativo como lo muestran las **fig. 1** y **fig. 2**. Atentos a la nueva organización territorial, como lo muestra la **fig. 3**, se conformó a la Provincia en cinco regiones que confluyen en cinco nodos o núcleos referenciados en las ciudades de Reconquista, Rafaela, Santa Fe, Rosario y Venado Tuerto.

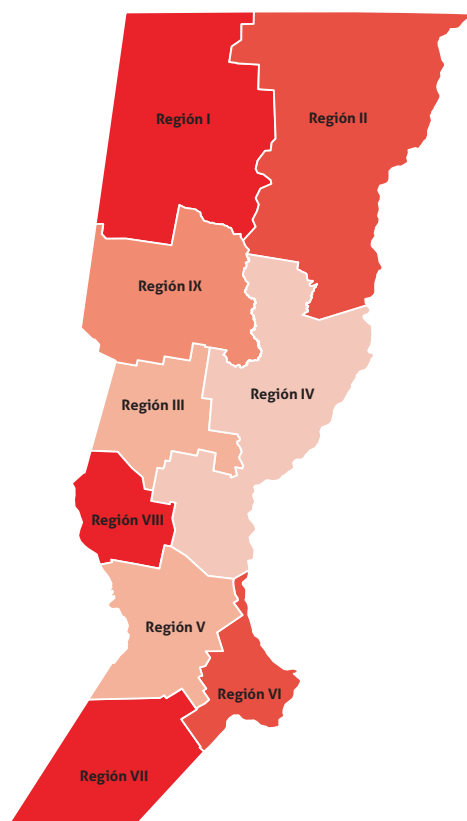


Fig. 1 - Regiones Educativas

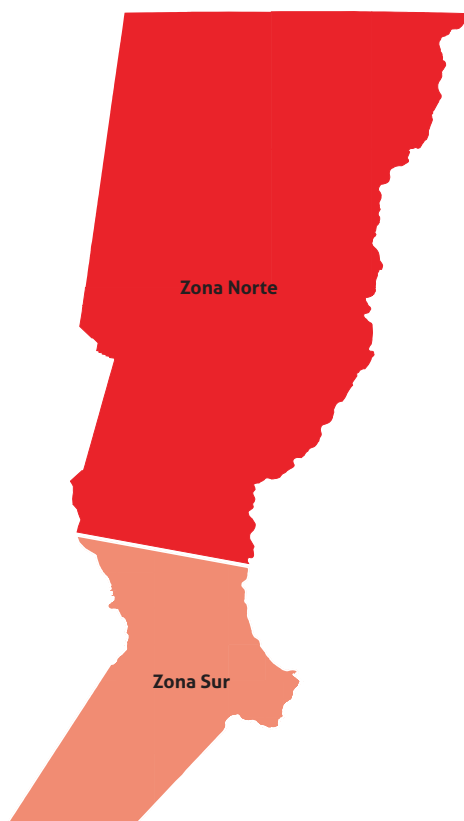


Fig. 2 - Zonas Educativas



Fig. 3 - Regiones Provinciales

2. Glosario

Definiciones básicas para la
producción de Estadísticas Educativas

Definiciones básicas para la producción de Estadísticas Educativas

a

Alumno. Beneficiario directo de los servicios educativos, sujeto del proceso de enseñanza-aprendizaje-evaluación.

Alumno Matriculado. Persona registrada de acuerdo a las normas pedagógicas y administrativas vigentes en una unidad educativa para recibir una enseñanza sistemática. Se puede denominar también alumno inscripto o alumno registrado. Una misma persona puede estar matriculada en varios servicios educativos.

Año de Estudio/Grado/Sala. Es cada una de las unidades de organización de enseñanza-aprendizaje en que se divide un nivel o un ciclo, según criterios vinculados con objetivos, secuenciación de contenidos y normas de acreditación.

d

Dependencia. Es la jurisdicción, según la organización institucional del país, que reglamenta y supervisa los establecimientos educativos, tanto privados como estatales. Se clasifica en: Nacional, Provincial y Municipal.

e

Edad teórica. Se denomina así a la correspondencia entre edad y año de estudio/grado, asumiendo que el inicio a primer grado de Primaria se realiza a los 6 años de edad normativa y así sucesivamente para el resto de los años de Primaria y Secundaria. La edad normativa corresponde calcularla al 30 de junio.

Edificio. Es la unidad física donde un establecimiento desarrolla sus actividades educativas. Puede tratarse de un edificio único o de un conjunto edilicio. Abarca las características del terreno y de la edificación. Puede albergar uno o más establecimientos que funcionen en el mismo turno o en turnos diferentes, que ofrezcan educación para un mismo nivel o para niveles distintos. Típicamente, el edificio cuenta con un área pedagógica (constituida por una o más aulas; puede también tener talleres, laboratorios, centros de recursos, etc.), un área de gobierno (espacio para el docente/director; puede contar también con dirección, secretaría, preceptoría, etc.), un área de servicios (compuesta por sanitarios para alumnos y para docentes) y un área de recreación (compuesta como mínimo por un patio o galería, puede además incluir SUM, cancha deportiva, etc.).

Educación Física (CEF). Área transversal de todos los niveles y modalidades, tiene por objeto intervenir intencional y sistemáticamente en el aprendizaje a través de la constitución corporal y motriz de niñas, niños y jóvenes, colaborando en su formación integral y en la apropiación de bienes culturales específicos. Posibilita espacios para el desarrollo de prácticas ludo motrices expresivas como son los juegos y deportes, las gimnasias y las actividades en ambientes naturales.

Establecimiento Educativo. Es la unidad institucional donde se organiza la oferta educativa, cuya creación o autorización se registra bajo un acto administrativo -ley, decreto, resolución o disposición. Existe en él una autoridad máxima como responsable pedagógico-administrativo, con una planta funcional asignada, para impartir educación a un grupo de alumnos. El establecimiento constituye la unidad organizacional que contiene en su interior a la/s unidades educativas, las cuales forman parte del establecimiento y se corresponden con cada uno de los niveles de enseñanzas para los cuales se imparte educación. Un establecimiento puede funcionar en una o en varias localizaciones geográficas.

En caso de ser varias, se compone de:

Sede. Localización donde cumple sus funciones la máxima autoridad pedagógica-administrativa del establecimiento; la sede puede no tener alumnos.

Anexo. Localización donde funciona una sección o grupo de secciones que depende pedagógica y administrativamente de una localización sede y funciona en otro lugar geográfico.

Estimulación Temprana. Atención que se brinda desde el nacimiento hasta la incorporación del niño al nivel inicial en la educación especial (generalmente hasta los 3 años, aproximadamente).

f

Formación Profesional. La formación profesional es el conjunto de acciones cuyo propósito es la formación sociolaboral para y en el trabajo, dirigida tanto a la adquisición y mejora de las cualificaciones como a la recualificación de los trabajadores, y que permite compatibilizar la promoción social, profesional y personal con la productividad de la economía nacional, regional y local. También incluye la especialización y profundización de conocimientos y capacidades en los niveles superiores de la educación formal.

m

Matrícula. Es la cantidad de alumnos registrados en una unidad educativa a una fecha determinada, de acuerdo con las normas pedagógicas y administrativas vigentes.

Modalidad. Son formas de organización escolar y curricular específicas al interior de los niveles de enseñanza que procuran dar respuesta a las características y/o potencialidades, necesidades y/o intereses de formación específica y particularidades del entorno de la población que atiende con el propósito de garantizar la igualdad en el derecho a la educación y cumplir con las exigencias legales, técnicas y pedagógicas de cada uno de los niveles de enseñanza. Se distinguen en modalidades específicas y modalidades dependientes (o complementarias).

Modalidades educativas específicas.

Son aquellas organizadas en función de las características y/o potencialidades del sujeto de aprendizaje y presentan la particularidad de definir universos mutuamente excluyentes.

1. *Modalidad Común:* Destinada a la mayor parte de la población. Cumple con el objetivo de lograr que la población escolarizada adquiera los conocimientos, las destrezas, capacidades, actitudes y valores que los niveles del sistema educativo prevé en los plazos y en las edades teóricas previstas. La modalidad común está integrada por los siguientes servicios educativos: Inicial, Primario, Secundario, Superior no universitario y Otros servicios educativos (apoyo escolar, talleres de educación artística y capacitación docente).

2. *Modalidad Especial:* Dirigida a la población con discapacidad permanente o temporal con el objeto de asegurar el derecho a la educación en todos los niveles educativos y su inserción social por medio de una formación en los campos artísticos, culturales y del mundo del trabajo. La modalidad especial está integrada por los siguientes servicios educativos: Inicial, Primario, Secundario y Otros servicios educativos (estrategia de integración, talleres de formación profesional).

3. *Modalidad Jóvenes y Adultos:* Dirigida a la población que abandonó o nunca accedió a los niveles obligatorios (primario ó secundario) de la educación en la edad establecida reglamentariamente. Abarca los siguientes servicios educativos: Primario, Secundario y Otros servicios educativos (talleres de formación laboral, centros de alfabetización).

Modalidades educativas dependientes (o complementarias).

Están orientadas a las necesidades y/ o intereses del sujeto y a las particularidades de su entorno y en este sentido, estas modalidades constituyen atributos de las modalidades específicas.

a) Necesidades y/o intereses del sujeto

4. Modalidad Artística: Destinada a satisfacer los intereses de la matrícula escolar en los distintos lenguajes artísticos (música, danza, artes visuales, plástica, teatro u otras) a través de la formación específica en los siguientes servicios educativos: Inicial, Primario, Secundario y Superior no universitario.

5. Modalidad Técnico Profesional: Dirigida a la población que requiera una formación en estudios y aprendizajes orientados en áreas ocupacionales específicas. Abarca la formación de personas que se quieran iniciar en una formación básica hacia el mundo laboral y la formación de técnicos medios y técnicos superiores. La modalidad técnico profesional se ofrece en los siguientes servicios educativos: Secundario, Superior no universitario y Formación Profesional.

Definición operativa. Son establecimientos de educación común con modalidad técnico profesional para el nivel secundario, aquellos en cuya denominación de los títulos contenga la palabra "técnico"

b) Las particularidades del entorno del sujeto

6. Modalidad en Contexto de Encierro: Dirigida a satisfacer las necesidades específicas de la población en contextos de privación de la libertad (institutos de menores, cárceles u otros locales similares) de los niveles de enseñanza: Inicial (atención educativa de los niños/as menores de 4 años cuyas madres se encuentran en unidades carcelarias), Primario, Secundario y Superior no universitario.

Definición operativa. Para las personas en conflicto con la ley se reconocen como unidades educativas con modalidad en contexto de encierro a la oferta que se otorga al interior de una unidad carcelaria identificadas también dentro de la modalidad de jóvenes y adultos.

7. Modalidad Rural: Satisface los siguientes servicios educativos: Inicial, Primario y Secundaria.

Definición operativa. Destinada a garantizar el cumplimiento de la escolaridad obligatoria a través de formas adecuadas a las necesidades y particularidades de la población que habita en zonas rurales. Se implementa en las escuelas que son definidas como rurales según criterios consensuados entre el Ministerio de Educación, Ciencia y Tecnología y las Provincias, en el marco del Consejo Federal de Educación.

8. Modalidad Intercultural Bilingüe: Atiende a alumnos pertenecientes a pueblos originarios o comunidades indígenas que por cuestiones culturales y/o lingüísticas requieren de un enfoque educativo propio. La modalidad intercultural bilingüe satisface estas particularidades en los siguientes servicios educativos: Inicial, Primario y Secundario.

Definición operativa. Para la discusión se plantean dos criterios: Se contabilizará como unidad educativa con modalidad intercultural bilingüe a aquellas unidades:

(1) en cuya matrícula exista alumnos reconocidos como tales y cuyo número conforme una sección (31 alumnos).

(2) que tenga matrícula con más del 80% de población reconocida como indígena.

9. Modalidad Hospitalaria y Domiciliaria: Destinada a la población escolar de los niveles obligatorios que por razones de salud no pueden concurrir con regularidad por un período de 30 días corridos o más. Está integrada por los siguientes niveles educativos: Inicial (sala de 5 años), Primaria y Secundaria.

Definición operativa. Se contabilizan como unidades educativas con modalidad hospitalaria y domiciliaria aquellos cuya oferta educativa se brinde en hospitales o en el domicilio de los alumnos. A modo de transición y para el caso en que el cargo del maestro domiciliario y hospitalario dependa de una planta orgánica de un establecimiento de educación especial o de la Dirección de educación especial, la matrícula que atienda dicho cargo se asignará como anexo del establecimiento/ Dirección de educación especial.

n

Niveles de Enseñanza. Son tramos del sistema educativo que acreditan y certifican el proceso educativo organizado en función de las características psicosociales del sujeto con relación a la infancia, a la adolescencia, a la juventud y a la adultez. Los niveles que conforman el sistema educativo son:

Inicial. Tiene por objeto la socialización temprana que garantice y promueva la calidad de los aprendizajes en etapas posteriores. El nivel inicial constituye una unidad pedagógica destinada a niños/ as desde los 45 días a 5 años siendo obligatorio el último año. Comprende los siguientes servicios educativos: a) Jardines maternos: de 45 días a 2 años de edad inclusive, b) Jardines de infantes: de 3 años a 5 años de edad inclusive.

Primario. Tiene por objeto la adquisición de competencias básicas, conocimientos, habilidades y valores comunes, imprescindibles para toda la población. Constituye una unidad pedagógica obligatoria para la modalidad común, a partir de los 6 años de edad cumplidos antes del 30 de junio.

Secundario. Tiene por objeto profundizar el conocimiento en un conjunto de saberes, habilidades y valores en función de las áreas del conocimiento, del mundo social y del trabajo. Constituye una unidad pedagógica obligatoria destinada a adolescentes/ jóvenes que hayan aprobado el nivel primario. Se divide en dos ciclos: a) Ciclo básico: con contenidos curriculares comunes, b) Ciclo orientado: de carácter orientado según las distintas áreas del conocimiento, del mundo social y del trabajo.

Superior. Tiene por objeto proporcionar "una formación científica, profesional, humanística y técnica en el más alto nivel, contribuir a la preservación de la cultura nacional, promover la generación y desarrollo del conocimiento en todas sus formas y desarrollar las actitudes y valores que requiere la formación de personas responsables". Es requisito de ingreso para el acceso al nivel superior acreditar el nivel secundario mediante titulación. Comprende los siguientes servicios educativos: a) Institutos de educación superior: están destinados a la formación y capacitación para el ejercicio de la docencia y a la formación superior de carácter instrumental en las áreas humanísticas, sociales, artísticas y de formación técnico profesional regidos por la Ley 26.058. b) Universidades e Institutos universitarios: tienen por finalidad la formación y capacitación de científicos, profesionales, docentes y técnicos y la promoción, desarrollo y difusión de la investigación científica y tecnológica. Brindan carreras de grados académicos y de posgrados en áreas disciplinarias.

S

Sección - División. Es un grupo escolar organizado, formado por alumnos que cursan el mismo o diferentes grados o años de estudio, en el mismo espacio, al mismo tiempo y con el mismo docente o equipo de docentes. La sección puede estar formada por un solo alumno. El término Sección se aplica en los niveles Inicial y Primario para la enseñanza Común, Especial y de Adultos. Las secciones / divisiones se clasifican en:

Independientes. Las actividades de enseñanza corresponden a un sólo ciclo, grado o etapa y una única modalidad.

Múltiples. Las actividades de enseñanza corresponden a varios años de estudio.

Sistema Educativo. Es el conjunto organizado de servicios y acciones educativas reconocidos por normativa nacional, provincial o municipal que posibilitan el ejercicio al derecho a la educación. El sistema educativo está conformado por los niveles de enseñanza y las modalidades educativas.

Sector. Alude a la responsabilidad de la gestión de los servicios educativos.

Estatal. Administrados directamente por el Estado.

Privado. Administrados por instituciones o personas particulares. Los establecimientos privados pueden ser no subvencionados o subvencionados por el Estado. Estos últimos reciben aportes financieros para cubrir las remuneraciones de los docentes en forma total o parcial.

t

Taller de Educación Manual. Tienen por objeto completar la obra formativa de la escuela, impartiendo enseñanza manual, despertando el gusto e inspirando respeto por el trabajo corporal; dando una habilidad manual general; desarrollando las fuerzas desde el punto de vista físico y cultivando aptitudes de todo alumno que curse cuarto, quinto y sexto grados de las escuelas primarias.

Tipos de Educación. Son las diferentes formas en que se organiza la educación en función de la población a la que se dirigen, definida a partir de la edad de los alumnos, de sus necesidades educativas, o de sus inquietudes o motivaciones. Cada uno de los tipos de educación cuenta con una organización curricular específicamente diseñada, con modalidades pedagógicas particulares y una articulación interna en niveles de complejidad creciente. Los Tipos de Educación son: Común, Especial, Adultos, Artística y Otros, cabe aclarar que en cada tipo de educación pueden existir ofertas educativas formales o no formales.

Educación Común. Está destinada a la mayor parte de la población. Cumple con el objetivo de lograr que la población escolarizada adquiera los conocimientos, las destrezas, capacidades, actitudes y valores que la estructura del sistema educativo prevé en los plazos y en las edades teóricas previstos. Los contenidos apuntan a la formación general, permitiendo la especialización a medida que el alumno avanza en los niveles educativos. Contiene los siguientes niveles: Inicial, Primario, Secundario y Superior.

Educación Especial. Se dirige a las personas con necesidades educativas motivadas por causas de tipo psico-físico y/o social, que requieren atención específica de manera transitoria o permanente. Atendiendo a esta diversidad, sus estrategias de enseñanza se caracterizan por una alta flexibilidad y por tanto variabilidad (sistemas diferentes de organización de contenidos, de evaluación y de acreditación), definidas a partir de la problemática particular que presenten los sujetos. Contiene los siguientes niveles: Inicial, Primario y Secundario.

Educación de Adultos. Está destinada a jóvenes y adultos que no accedieron o completaron la Educación Primaria y/o Secundaria en los términos previstos y a quienes necesiten desarrollar capacidades técnicas y/o profesionales. Pretende el desarrollo integral, el enriquecimiento y habilidades y la adquisición y/o actualización de conocimientos en áreas específicas, en el marco de la inserción social. Contiene los siguientes niveles: Primario y Secundario.

Educación Artística. Responde a las necesidades de aquellas personas que a partir de diferentes motivaciones, inquietudes e iniciativas demandan una educación en los diversos campos del arte. Contiene los siguientes niveles: Inicial, Primario, Secundario y Superior.

Otros. Incluye aquellos servicios no contemplados en los tipos de educación anteriores. Atienden a los sujetos comprendidos o no, en los otros tipos de educación de la estructura formal o no formal, con la finalidad de enriquecer las ofertas educativas y ofrecer otras acciones de desarrollo y capacitación.

U

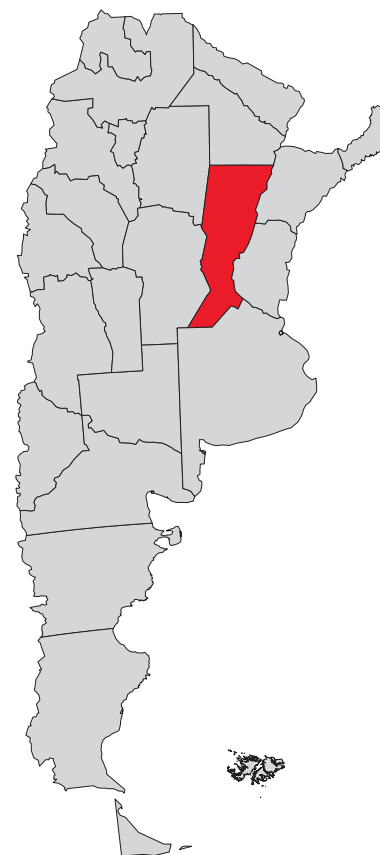
Unidad Educativa. Es la concreción del proyecto educativo que se organiza en un establecimiento para impartir educación en torno a una determinada Modalidad y Nivel o Servicio Educativo.

3. Totales Generales

:: Cuadro 3.1. - Edificios, Establecimientos, Unidades Educativas, Alumnos, Matrícula y Secciones por tipo de Gestión. Provincia de Santa Fe

Variable	Total	Gestión	
		Estatad	Privada
Edificios	3.120	2.563	557
Exclusivos	1.957	1.633	324
Compartidos (1)	1.127	930	233
Establecimientos	4.841	3.971	870
Sedes	3.552	2.718	834
Anexos	941	916	25
Núcleos	348	337	11
Unidades Educativas	6.553	5.312	1.241
Alumnos	830.811	598.567	232.244
Matrícula	1.019.376	787.132	232.244
Secciones	35.323	26.844	8.479
Independientes	32.615	24.184	8.431
Múltiples	2.708	2.660	48

Notas. (1) En el total de Edificios compartidos se contabilizan los Edificios por única vez, mientras que en la apertura por tipo de Gestión, la variable se cuenta en cada uno de los tipos de gestión de los establecimientos que comparten el edificio.



:: Cuadro 3.2. - Edificios, Establecimientos, Unidades Educativas, Alumnos, Matrícula y Secciones por tipo de Gestión, Región y Zona Educativa. Provincia de Santa Fe

Variable	Total Provincial			Región Educativa									Zona Educativa	
	Total	Gestión											Norte	Sur
		Estatal	Privada	I	II	III	IV	V	VI	VII	VIII	IX		
Edificios	3.084	2.563	557	100	396	216	566	241	607	187	105	145	244	313
Exclusivos	1.957	1.633	324	82	303	119	372	138	348	102	67	102	147	177
Compartidos (1)	1.127	930	233	18	93	97	194	103	259	85	38	43	97	136
Establecimientos	4.841	3.971	870	123	567	331	871	384	1.037	313	148	197	374	496
Sedes	3.552	2.718	834	71	364	236	628	247	735	201	106	130	349	485
Anexos	941	916	25	46	157	36	204	82	263	64	25	39	17	8
Núcleos	348	337	11	6	46	59	39	55	39	48	17	28	8	3
Unidades Educativas	6.553	5.312	1.241	161	807	465	1.168	462	1.322	399	204	324	507	734
Alumnos	830.811	598.567	232.244	9.149	62.739	46.476	144.125	44.615	221.810	36.704	15.878	17.071	89.546	142.698
Matrícula	1.019.376	787.132	232.244	12.311	75.580	65.681	213.191	58.536	271.810	46.468	21.862	21.693	89.546	142.698
Secciones	35.323	26.844	8.479	514	3.034	1.974	6.279	2.046	9.510	1.726	825	936	3.330	5.149
Independientes	32.615	24.184	8.431	409	2.532	1.709	5.769	1.903	8.868	1.575	729	690	3.286	5.145
Múltiples	2.708	2.660	48	105	502	265	510	143	642	151	96	246	44	4

Notas. (1) En el total de Edificios compartidos se contabilizan los Edificios por única vez, mientras que en la apertura por tipo de Gestión, Región y Zona Educativa, la variable se cuenta en cada uno de los tipos de gestión, regiones y zonas educativas de los establecimientos que comparten el edificio.

:: Cuadro 3.3. - Edificios, Establecimientos, Unidades Educativas, Alumnos, Matrícula y Secciones por Región Provincial. Provincia de Santa Fe

Variable	Total	Región Provincial				
		Región 1 - Nodo Reconquista	Región 2 - Nodo Rafaela	Región 3 - Nodo Santa Fe	Región 4 - Nodo Rosario	Región 5 - Nodo Venado Tuerto
Edificios	3.084	432	481	782	1.155	234
Exclusivos	1.957	325	319	512	666	135
Compartidos	1.127	107	162	270	489	99
Establecimientos	4.841	634	684	1.215	1.922	386
Sedes	3.552	423	477	931	1.452	269
Anexos	941	164	127	220	361	69
Núcleos	348	47	80	64	109	48
Unidades Educativas	6.553	899	999	1.642	2.511	502
Alumnos	830.811	77.563	82.799	216.887	403.573	49.989
Matrícula	1.019.376	90.404	108.297	290.668	470.135	59.872
Secciones	35.323	3.548	3.879	9.074	16.539	2.283
Independientes	32.615	3.036	3.310	8.427	15.721	2.121
Múltiples	2.708	512	569	647	818	162

:: Cuadro 3.4. - Edificios, Establecimientos, Unidades Educativas, Alumnos, Matrícula y Secciones por tipo de Gestión y Región Provincial. Provincia de Santa Fe

Variable	Gestión											
	Estatal						Privada					
	Total	Región Provincial					Total	Región Provincial				
		Región 1 - Nodo Reconquista	Región 2 - Nodo Rafaela	Región 3 - Nodo Santa Fe	Región 4 - Nodo Rosario	Región 5 - Nodo Venado Tuerto		Región 1 - Nodo Reconquista	Región 2 - Nodo Rafaela	Región 3 - Nodo Santa Fe	Región 4 - Nodo Rosario	Región 5 - Nodo Venado Tuerto
Edificios	2.563	396	443	641	880	203	557	38	46	154	283	36
Exclusivos	1.633	304	288	423	508	110	324	21	31	89	158	25
Compartidos	930	92	155	218	372	93	233	17	15	65	125	11
Establecimientos	3.971	567	620	978	1.471	335	870	67	64	237	451	51
Sedes	2.718	364	416	707	1.013	218	834	59	61	224	439	51
Anexos	916	157	126	212	352	69	25	7	1	8	9	-
Núcleos	337	46	78	59	106	48	11	1	2	5	3	-
Unidades Educativas	5.312	809	903	1.328	1.848	424	1.241	90	96	314	663	78
Alumnos	598.567	62.414	69.662	156.610	271.343	38.538	232.244	15.149	13.137	60.277	132.230	11.451
Matrícula	787.132	75.255	95.160	230.391	337.905	48.421	232.244	15.149	13.137	60.277	132.230	11.451
Secciones	26.844	3.019	3.338	6.860	11.796	1.831	8.479	529	541	2.214	4.743	452
Independientes	24.184	2.512	2.771	6.250	10.979	1.672	8.431	524	539	2.177	4.742	449
Múltiples	2.660	507	567	610	817	159	48	5	2	37	1	3

::Cuadro 3.5. - Edificios, Establecimientos, Unidades Educativas, Alumnos, Matrícula y Secciones por Nivel Educativo. Educación Común

Variable	Total	Nivel Educativo						
		Inicial	Primario	Secundario			Superior (2)	Multinivel
				Total	Orientada	Técnica		
Edificios	2.540	633	1.791	823	576	247	138	-
Exclusivos	1.448	258	851	280	148	132	59	-
Compartidos (1)	1.092	375	940	543	428	115	79	-
Establecimientos	3.519	652	1.802	863	682	181	140	62
Sedes	2.840	391	1.543	723	549	174	124	59
Anexos	331	-	259	53	46	7	16	3
Núcleos	348	261	-	87	87	-	-	-
Unidades Educativas	4.592	1.680	1.811	897	734	176	204	-
Alumnos	761.273	106.553	385.758	216.990	166.385	50.605	51.972	-
Secciones	33.192	5.315	18.284	9.593	6.939	2.654	-	-
Independientes	31.157	4.583	17.087	9.487	6.833	2.654	-	-
Múltiples	2.035	732	1.197	106	106	-	-	-

Notas.

(1) En el total de Edificios compartidos se contabilizan los Edificios por única vez, mientras que en la apertura por Nivel Educativo, la variable se cuenta en cada uno de los niveles educativos de los establecimientos que comparten el edificio.

(2) En Superior se cuenta como Alumno cada inscripción que una persona tenga a una carrera.

:: Cuadro 3.6. - Edificios, Establecimientos, Unidades Educativas, Alumnos, Matrícula y Secciones por tipo de Gestión y Nivel Educativo. Educación Común

Variable	Gestión															
	Total	Estatal							Total	Privado						
		Inicial	Primario	Secundario			Superior (2)	Multinivel		Inicial	Primario	Secundario			Superior (2)	Multinivel
				Total	Orientada	Técnica						Total	Orientada	Técnica		
Edificios	1.962	525	1.509	425	350	75	59	-	512	108	282	301	226	75	79	-
Exclusivos	1.099	198	770	115	82	33	16	-	283	60	81	99	66	33	43	-
Compartidos (1)	863	327	739	310	268	42	43	-	229	48	201	202	160	42	36	-
Establecimientos	2.689	541	1.515	553	409	144	56	24	830	111	287	310	273	37	84	38
Sedes	2.044	291	1.267	419	279	140	45	22	796	100	276	304	270	34	79	37
Anexos	308	-	248	47	43	4	11	2	23	-	11	6	3	3	5	1
Núcleos	337	250	-	87	87	-	-	-	11	11	-	-	-	-	-	-
Unidades Educativas	3.506	1.319	1.525	581	437	144	81	-	1.099	361	286	329	297	32	123	-
Alumnos	534.051	70.295	282.949	147.636	103.020	44.616	33.171	-	227.222	36.258	102.809	69.354	63.365	5.989	18.801	-
Secciones	24.815	3.710	14.345	6.760	4.414	2.346	-	-	8.377	1.605	3.939	2.833	2.525	308	-	-
Independientes	22.821	3.004	13.158	6.659	4.313	2.346	-	-	8.336	1.579	3.929	2.828	2.520	308	-	-
Múltiples	1.994	706	1.187	101	101	-	-	-	41	26	10	5	5	-	-	-

Notas.

(1) En el total de Edificios compartidos se contabilizan los Edificios por única vez, mientras que en la apertura por tipo de Gestión y Nivel Educativo, la variable se cuenta en cada uno de los tipos de gestión y niveles educativos de los establecimientos que comparten el edificio.

(2) En Superior se cuenta como Alumno cada inscripción que una persona tenga a una carrera.

::Cuadro 3.7. - Edificios, Establecimientos, Unidades Educativas, Alumnos, Matrícula y Secciones por tipo de Gestión y Nivel Educativo. Educación Adultos

Variable	Total	Nivel Educativo		Gestión					
		Primario	Secundario	Estatal			Privada		
				Total	Nivel Educativo		Total	Nivel Educativo	
					Primario	Secundario		Primario	Secundario
Edificios	700	568	206	767	567	200	7	1	6
Exclusivos	227	220	7	225	220	5	2	-	2
Compartidos (1)	473	348	199	542	347	195	5	1	4
Establecimientos	829	620	209	822	619	203	7	1	6
Sedes	236	86	150	230	85	145	6	1	5
Anexos	593	534	59	592	534	58	1	-	1
Núcleos	-	-	-	-	-	-	-	-	-
Unidades Educativas	845	620	225	822	619	203	23	1	22
Alumnos	40.607	15.970	24.637	38.160	15.931	22.229	2.447	39	2.408
Secciones	1.972	993	979	1.876	990	886	96	3	93
Independientes	1.435	456	979	1.340	454	886	95	2	93
Múltiples	537	537	-	536	536	-	1	1	-

Notas. (1) En el total de Edificios compartidos se contabilizan los Edificios por única vez, mientras que en la apertura por Nivel Educativo, la variable se cuenta en cada uno de los niveles educativos de los establecimientos que comparten el edificio.

::Cuadro 3.8. - Edificios, Establecimientos, Unidades Educativas, Alumnos, Matrícula y Secciones por tipo de Gestión y Nivel Educativo. Educación Artística

Variable	Total	Nivel Educativo			
		Basico	Secundario	Superior (1)	Multinivel
Edificios	9	3	1	7	1
Exclusivos	4	1	-	2	1
Compartidos	8	2	1	5	-
Establecimientos	15	4	1	9	1
Sedes	15	4	1	9	1
Anexos	-	-	-	-	-
Núcleos	-	-	-	-	-
Unidades Educativas	23	11	2	10	-
Alumnos	4.782	1.795	439	2.548	-
Secciones	23	-	23	-	-
Independientes	23	-	23	-	-
Múltiples	-	-	-	-	-

Notas. (1) En Superior se cuenta como Alumno cada inscripción que una persona tenga a una carrera.

::Cuadro 3.9. - Edificios, Establecimientos, Unidades Educativas, Alumnos, Matrícula y Secciones por tipo de Gestión y Nivel Educativo. Educación Especial

Variable		Total	Gestión	
			Estatal	Privada
Edificios		137	112	25
	Exclusivos	112	89	23
	Compartidos	25	23	2
Establecimientos		143	117	26
	Sedes	141	115	26
	Anexos	2	2	-
	Núcleos	-	-	-
Unidades Educativas		329	268	61
	Inicial	67	51	16
	Primario	172	147	25
	Post - Primario	90	70	20
Alumnos		7.188	6.026	1.162
	Inicial	405	304	101
	Primario	4.576	3.875	701
	Post - Primario	2.207	1.847	360
Secciones		-	-	-
	Independientes	-	-	-
	Múltiples	-	-	-

::Cuadro 3.10. - Edificios, Establecimientos, Unidades Educativas, Alumnos, Matrícula y Secciones por Servicio Educativo. Servicios Complementarios y Formación Profesional

Variable	Total	Servicio Educativo				
		CEF	Taller Manual	Campamento	Formación Profesional	Estimulación Temprana
Edificios	345	57	155	7	110	49
Exclusivos	177	40	62	7	29	39
Compartidos (1)	168	17	93	-	81	10
Establecimientos	334	57	156	7	114	-
Sedes	320	57	156	6	101	-
Anexos	14	-	-	1	13	-
Núcleos	-	-	-	-	-	-
Unidades Educativas	518	57	160	7	245	49
Alumnos	205.526	103.833	73.161	11.571	16.307	654
Secciones	-	-	-	-	-	-
Independientes	-	-	-	-	-	-
Múltiples	-	-	-	-	-	-

Notas. (1) En el total de Edificios compartidos se contabilizan los Edificios por única vez, mientras que en la apertura por Servicio Educativo, la variable se cuenta en cada uno de los servicios educativos de los establecimientos que comparten el edificio.

::Cuadro 3.11. - Edificios, Establecimientos, Unidades Educativas, Alumnos, Matrícula y Secciones por tipo de Gestión y Servicio Educativo. Servicios Complementarios y Formación Profesional

Variable		Gestión											
		Total	Estatad					Total	Privado				
			CEF	Taller Manual	Campamento	Formación Profesional	Estimulación Temprana		CEF	Taller Manual	Campamento	Formación Profesional	Estimulación Temprana
Edificios		327	57	155	7	103	37	18	-	-	-	7	12
	Exclusivos	164	40	62	7	27	28	13	-	-	-	2	11
	Compartidos (1)	163	17	93	-	76	9	5	-	-	-	5	1
Establecimientos		327	57	156	7	107	-	7	-	-	-	7	-
	Sedes	314	57	156	6	95	-	6	-	-	-	6	-
	Anexos	13	-	-	1	12	-	1	-	-	-	1	-
	Núcleos	-	-	-	-	-	-	-	-	-	-	-	-
Unidades Educativas		487	57	160	7	227	36	31	-	-	-	18	13
Alumnos		204.113	103.833	73.161	11.571	14.986	562	1.413	-	-	-	1.321	92
Secciones		-	-	-	-	-	-	-	-	-	-	-	-
	Independientes	-	-	-	-	-	-	-	-	-	-	-	-
	Múltiples	-	-	-	-	-	-	-	-	-	-	-	-

Notas. (1) En el total de Edificios compartidos se contabilizan los Edificios por única vez, mientras que en la apertura por tipo de Gestión y Servicio Educativo, la variable se cuenta en cada uno de los tipos de gestión y servicios educativos de los establecimientos que comparten el edificio.

4. Totales por Región y Zona Educativa

::Cuadro 4.1. - Edificios, Establecimientos, Unidades Educativas, Alumnos, Matrícula y Secciones por Región y Zona Educativa. Provincia de Santa Fe

Variable	Total Provincial			Región Educativa									Zona Educativa	
	Total	Gestión											Norte	Sur
		Estatal	Privada	I	II	III	IV	V	VI	VII	VIII	IX		
Edificios	3.084	2.563	557	100	396	216	566	241	607	187	105	145	244	313
Exclusivos	1.957	1.633	324	82	303	119	372	138	348	102	67	102	147	177
Compartidos (1)	1.127	930	233	18	93	97	194	103	259	85	38	43	97	136
Establecimientos	4.841	3.971	870	123	567	331	871	384	1.037	313	148	197	374	496
Sedes	3.552	2.718	834	71	364	236	628	247	735	201	106	130	349	485
Anexos	941	916	25	46	157	36	204	82	263	64	25	39	17	8
Núcleos	348	337	11	6	46	59	39	55	39	48	17	28	8	3
Unidades Educativas	6.553	5.312	1.241	161	807	465	1.168	462	1.322	399	204	324	507	734
Alumnos	830.811	598.567	232.244	9.149	62.739	46.476	144.125	44.615	221.810	36.704	15.878	17.071	89.546	142.698
Matrícula	1.019.376	787.132	232.244	12.311	75.580	65.681	213.191	58.536	271.810	46.468	21.862	21.693	89.546	142.698
Secciones	35.323	26.844	8.479	514	3.034	1.974	6.279	2.046	9.510	1.726	825	936	3.330	5.149
Independientes	32.615	24.184	8.431	409	2.532	1.709	5.769	1.903	8.868	1.575	729	690	3.286	5.145
Múltiples	2.708	2.660	48	105	502	265	510	143	642	151	96	246	44	4

Notas. (1) En el total de Edificios compartidos se contabilizan los Edificios por única vez, mientras que en la apertura por tipo de Gestión, Región y Zona Educativa, la variable se cuenta en cada uno de los tipos de gestión, regiones y zonas educativas de los establecimientos que comparten el edificio.

::Cuadro 4.2. - Edificios, Establecimientos, Unidades Educativas, Alumnos, Matrícula y Secciones por tipo de Gestión, Región y Zona Educativa. Educación Común Inicial

Variable	Total Provincial			Región Educativa									Zona Educativa	
	Total	Gestión		I	II	III	IV	V	VI	VII	VIII	IX	Norte	Sur
		Estatad	Privada											
Edificios	633	525	108	6	47	68	105	78	107	71	28	15	61	47
Exclusivos	258	198	60	1	21	19	41	30	51	19	11	5	37	23
Compartidos	375	327	48	5	26	49	64	48	56	52	17	10	24	24
Establecimientos	652	541	111	7	47	72	106	81	113	72	28	15	64	47
Sedes	391	291	100	3	23	29	68	37	86	25	11	9	56	44
Anexos	-	-	-	-	-	-	-	-	-	-	-	-	-	-
Núcleos	261	250	11	4	24	43	38	44	27	47	17	6	8	3
Unidades Educativas	1.680	1.319	361	36	225	150	265	98	267	105	61	112	154	207
Alumnos	106.553	70.295	36.258	1.178	7.074	6.030	15.419	6.776	23.589	5.134	2.548	2.547	14.517	21.741
Secciones	5.315	3.710	1.605	75	442	335	836	322	1.089	285	150	176	670	935
Independientes	4.583	3.004	1.579	59	308	255	678	274	967	237	117	109	645	934
Múltiples	732	706	26	16	134	80	158	48	122	48	33	67	25	1

::Cuadro 4.3. - Edificios, Establecimientos, Unidades Educativas, Alumnos, Matrícula y Secciones por tipo de Gestión, Región y Zona Educativa. Educación Común Primario

Variable	Total Provincial			Región Educativa									Zona Educativa	
	Total	Gestión		I	II	III	IV	V	VI	VII	VIII	IX	Norte	Sur
		Estatal	Privada											
Edificios	1.791	1.509	282	82	270	156	310	131	277	103	65	115	115	167
Exclusivos	851	770	81	67	188	69	164	52	86	31	35	78	35	46
Compartidos	940	739	201	15	82	87	146	79	191	72	30	37	80	121
Establecimientos	1.802	1.515	287	81	279	156	310	129	274	104	67	115	118	169
Sedes	1.543	1.267	276	46	232	138	270	86	267	87	55	86	108	168
Anexos	259	248	11	35	47	18	40	43	7	17	12	29	10	1
Núcleos	-	-	-	-	-	-	-	-	-	-	-	-	-	-
Unidades Educativas	1.811	1.525	286	81	278	158	312	130	277	105	68	116	117	169
Alumnos	385.758	282.949	102.809	4.683	30.816	23.860	64.828	20.119	104.399	17.759	8.411	8.074	37.901	64.908
Secciones	18.284	14.345	3.939	287	1.617	1.106	3.272	1.086	5.107	928	458	484	1.500	2.439
Independientes	17.087	13.158	3.929	217	1.357	962	3.079	1.027	4.856	874	413	373	1.491	2.438
Múltiples	1.197	1.187	10	70	260	144	193	59	251	54	45	111	9	1

::Cuadro 4.4. - Edificios, Establecimientos, Unidades Educativas, Alumnos, Matrícula y Secciones por tipo de Gestión, Región y Zona Educativa. Educación Común Secundario

Variable	Total Provincial			Región Educativa									Zona Educativa	
	Total	Gestión		I	II	III	IV	V	VI	VII	VIII	IX	Norte	Sur
		Estatal	Privada											
Edificios	823	522	301	13	59	42	108	56	155	36	16	37	127	174
Exclusivos	280	181	99	4	13	10	47	21	51	20	7	8	44	55
Compartidos	543	341	202	9	46	32	61	35	104	16	9	29	83	119
Establecimientos	863	553	310	13	81	43	108	58	160	36	16	38	131	179
Sedes	723	419	304	10	44	27	99	42	136	32	13	16	129	175
Anexos	53	47	6	1	15	-	8	5	12	3	3	-	2	4
Núcleos	87	87	-	2	22	16	1	11	12	1	-	22	-	-
Unidades Educativas (1)	897	575	322	13	83	44	113	62	165	39	17	39	133	189
Alumnos	216.990	147.636	69.354	2.182	15.268	11.327	37.098	10.723	54.468	9.237	3.150	4.183	28.261	41.093
Secciones	9.593	6.760	2.833	114	686	457	1.642	536	2.534	404	168	219	1.142	1.691
Independientes	9.487	6.659	2.828	111	676	441	1.642	525	2.512	402	168	182	1.137	1.691
Múltiples	106	101	5	3	10	16	-	11	22	2	-	37	5	-

Notas. (1) El total de Unidades Educativas difiere de la sumatoria del total de Secundaria Orientada y Técnica, ya que existen escuelas que tienen ambas orientaciones y solo se contabilizan una única vez, mientras que en la apertura para Secundaria Orientada y Técnica, la variable se cuenta en cada una.

::Cuadro 4.5. - Edificios Edificios, Establecimientos, Unidades Educativas, Alumnos, Matrícula y Secciones por tipo de Gestión, Región y Zona Educativa. Educación Común Secundario Orientado

Variable	Total Provincial			Región Educativa									Zona Educativa	
	Total	Gestión		I	II	III	IV	V	VI	VII	VIII	IX	Norte	Sur
		Estatal	Privada											
Edificios	576	350	226	11	36	32	64	40	102	25	11	29	92	134
Exclusivos	148	82	66	3	5	5	16	10	25	11	3	4	29	37
Compartidos	428	268	160	8	31	27	48	30	77	14	8	25	63	97
Establecimientos	682	409	273	11	66	33	71	44	117	25	12	30	118	155
Sedes	549	279	270	8	30	17	62	29	94	22	9	8	117	153
Anexos	46	43	3	1	14	-	8	4	11	2	3	-	1	2
Núcleos	87	87	-	2	22	16	1	11	12	1	-	22	-	-
Unidades Educativas	734	437	297	12	71	34	77	48	123	28	13	31	127	170
Alumnos	166.385	103.020	63.365	1.545	11.010	7.736	24.451	8.314	37.968	6.951	2.186	2.859	26.442	36.923
Secciones	6.939	4.414	2.525	73	475	298	1.005	392	1.649	276	112	134	1.043	1.482
Independientes	6.833	4.313	2.520	70	465	282	1.005	381	1.627	274	112	97	1.038	1.482
Múltiples	106	101	5	3	10	16	-	11	22	2	-	37	5	-

::Cuadro 4.6. - Edificios, Establecimientos, Unidades Educativas, Alumnos, Matrícula y Secciones por tipo de Gestión, Región y Zona Educativa. Educación Común Secundario Técnica

Variable	Total Provincial			Región Educativa									Zona Educativa	
	Total	Gestión		I	II	III	IV	V	VI	VII	VIII	IX	Norte	Sur
		Estatal	Privada											
Edificios	247	172	75	2	23	10	44	16	53	11	5	8	35	40
Exclusivos	132	99	33	1	8	5	31	11	26	9	4	4	15	18
Compartidos	115	73	42	1	15	5	13	5	27	2	1	4	20	22
Establecimientos	181	144	37	2	15	10	37	14	43	11	4	8	13	24
Sedes	174	140	34	2	14	10	37	13	42	10	4	8	12	22
Anexos	7	4	3	-	1	-	-	1	1	1	-	-	1	2
Núcleos	-	-	-	-	-	-	-	-	-	-	-	-	-	-
Unidades Educativas	176	144	32	2	15	10	37	14	43	11	4	8	10	22
Alumnos	50.605	44.616	5.989	637	4.258	3.591	12.647	2.409	16.500	2.286	964	1.324	1.819	4.170
Secciones	2.654	2.346	308	41	211	159	637	144	885	128	56	85	99	209
Independientes	2.654	2.346	308	41	211	159	637	144	885	128	56	85	99	209
Múltiples	-	-	-	-	-	-	-	-	-	-	-	-	-	-

::Cuadro 4.7. - Edificios, Establecimientos, Unidades Educativas, Alumnos, Matrícula y Secciones por tipo de Gestión, Región y Zona Educativa. Educación Común Superior

Variable	Total Provincial			Región Educativa									Zona Educativa	
	Total	Gestión		I	II	III	IV	V	VI	VII	VIII	IX	Norte	Sur
		Estatal	Privada											
Edificios	138	59	79	3	5	3	19	5	19	3	1	1	36	43
Exclusivos	59	16	43	3	1	1	4	1	6	-	-	-	18	25
Compartidos	79	43	36	-	4	2	15	4	13	3	1	1	18	18
Establecimientos	140	56	84	1	5	3	17	5	20	3	1	1	37	47
Sedes	124	45	79	1	3	2	14	3	18	2	1	1	33	46
Anexos	16	11	5	-	2	1	3	2	2	1	-	-	4	1
Núcleos	-	-	-	-	-	-	-	-	-	-	-	-	-	-
Unidades Educativas	204	81	123	1	6	4	24	9	27	6	2	2	49	74
Alumnos	51.972	33.171	18.801	327	2.694	2.086	8.470	2.270	15.003	1.378	365	578	7.313	11.488
Secciones	-	-	-	-	-	-	-	-	-	-	-	-	-	-
Independientes	-	-	-	-	-	-	-	-	-	-	-	-	-	-
Múltiples	-	-	-	-	-	-	-	-	-	-	-	-	-	-

::Cuadro 4.8. - Edificios, Establecimientos, Unidades Educativas, Alumnos, Matrícula y Secciones por tipo de Gestión, Región y Zona Educativa. Educación Especial

Variable	Total Provincial			Región Educativa									Zona Educativa	
	Total	Gestión		I	II	III	IV	V	VI	VII	VIII	IX	Norte	Sur
		Estatad	Privada											
Edificios	137	112	25	2	13	12	26	13	25	13	5	3	7	18
Exclusivos	112	89	23	1	12	10	22	9	18	10	4	3	7	16
Compartidos	25	23	2	1	1	2	4	4	7	3	1	-	-	2
Establecimientos	143	117	26	3	13	11	26	14	28	13	6	3	7	19
Sedes	141	115	26	3	13	11	24	14	28	13	6	3	7	19
Anexos	2	2	-	-	-	-	2	-	-	-	-	-	-	-
Núcleos	-	-	-	-	-	-	-	-	-	-	-	-	-	-
Unidades Educativas	329	268	61	6	32	26	64	33	49	30	14	14	21	40
Inicial	67	51	16	2	9	5	7	9	7	8	3	1	7	9
Primario	172	147	25	3	16	18	42	13	24	13	7	11	8	17
Post - Primario	90	70	20	1	7	3	15	11	18	9	4	2	6	14
Alumnos	7.188	6.026	1.162	174	768	649	1.573	473	1.464	464	233	228	438	724
Inicial	405	304	101	43	64	31	42	35	30	30	17	12	63	38
Primario	4.576	3.875	701	80	482	427	1.033	305	932	270	172	174	259	442
Post - Primario	2.207	1.847	360	51	222	191	498	133	502	164	44	42	116	244
Secciones	-	-	-	-	-	-	-	-	-	-	-	-	-	-
Independiente	-	-	-	-	-	-	-	-	-	-	-	-	-	-
Múltiples	-	-	-	-	-	-	-	-	-	-	-	-	-	-

::Cuadro 4.9. - Edificios, Establecimientos, Unidades Educativas, Alumnos, Matrícula y Secciones por tipo de Gestión, Región y Zona Educativa. Educación Adultos Primario

Variable	Total Provincial			Región Educativa									Zona Educativa	
	Total	Gestión		I	II	III	IV	V	VI	VII	VIII	IX	Norte	Sur
		Estatal	Privada											
Edificios	568	567	1	11	89	12	143	27	229	39	9	8	1	-
Exclusivos	220	220	-	4	52	2	58	4	88	10	1	1	-	-
Compartidos	348	347	1	7	37	10	85	23	141	29	8	7	1	-
Establecimientos	620	619	1	11	96	12	151	28	262	42	9	8	1	-
Sedes	86	85	1	1	8	2	22	8	34	8	1	1	1	-
Anexos	534	534	-	10	88	10	129	20	228	34	8	7	-	-
Núcleos	-	-	-	-	-	-	-	-	-	-	-	-	-	-
Unidades Educativas	620	619	1	11	96	11	152	28	262	42	9	8	1	-
Alumnos	15.970	15.931	39	244	1.938	314	4.298	701	7.251	840	182	163	39	-
Secciones	993	990	3	16	158	23	262	39	420	47	14	11	3	-
Independientes	456	454	2	6	90	12	129	14	187	8	4	4	2	-
Múltiples	537	536	1	10	68	11	133	25	233	39	10	7	1	-

::Cuadro 4.10. - Edificios, Establecimientos, Unidades Educativas, Alumnos, Matrícula y Secciones por tipo de Gestión, Región y Zona Educativa. Educación Adultos Secundario

Variable	Total Provincial			Región Educativa									Zona Educativa	
	Total	Gestión		I	II	III	IV	V	VI	VII	VIII	IX	Norte	Sur
		Estatad	Privada											
Edificios	206	200	6	3	17	12	50	22	62	19	8	7	1	5
Exclusivos	7	5	2	-	1	-	-	-	2	1	-	1	-	2
Compartidos	199	195	4	3	16	12	50	22	60	18	8	6	1	3
Establecimientos	209	203	6	3	17	13	51	22	62	20	8	7	1	5
Sedes	150	145	5	3	14	6	33	17	50	12	6	4	1	4
Anexos	59	58	1	-	3	7	18	5	12	8	2	3	-	1
Núcleos	-	-	-	-	-	-	-	-	-	-	-	-	-	-
Unidades Educativas	225	203	22	3	17	13	51	22	62	20	8	7	6	16
Alumnos	24.637	22.229	2.408	291	2.411	980	5.765	1.469	8.957	1.353	553	450	357	2.051
Secciones	979	886	93	16	101	39	236	63	328	54	27	22	11	82
Independientes	979	886	93	16	101	39	236	63	328	54	27	22	11	82
Múltiples	-	-	-	-	-	-	-	-	-	-	-	-	-	-

::Cuadro 4.11. - Edificios, Establecimientos, Unidades Educativas, Alumnos, Matrícula y Secciones por tipo de Gestión, Región y Zona Educativa. Educación Artística Básico

Variable		Total Provincial			Región Educativa									Zona Educativa	
		Total	Gestión		I	II	III	IV	V	VI	VII	VIII	IX	Norte	Sur
			Estatal	Privada											
Edificios		3	3	-	-	-	-	2	-	1	-	-	-	-	-
	Exclusivos	1	1	-	-	-	-	1	-	-	-	-	-	-	-
	Compartidos	2	2	-	-	-	-	1	-	1	-	-	-	-	-
Establecimientos		4	4	-	-	-	-	3	-	1	-	-	-	-	-
	Sedes	4	4	-	-	-	-	3	-	1	-	-	-	-	-
	Anexos	-	-	-	-	-	-	-	-	-	-	-	-	-	-
	Núcleos	-	-	-	-	-	-	-	-	-	-	-	-	-	-
Unidades Educativas		11	11	-	-	-	-	6	-	5	-	-	-	-	-
Alumnos		1.795	1.795	-	-	-	-	918	-	877	-	-	-	-	-
Secciones		-	-	-	-	-	-	-	-	-	-	-	-	-	-
	Independientes	-	-	-	-	-	-	-	-	-	-	-	-	-	-
	Múltiples	-	-	-	-	-	-	-	-	-	-	-	-	-	-

::Cuadro 4.12. - Edificios, Establecimientos, Unidades Educativas, Alumnos, Matrícula y Secciones por tipo de Gestión, Región y Zona Educativa. Educación Artística Secundario

Variable	Total Provincial			Región Educativa									Zona Educativa	
	Total	Gestión		I	II	III	IV	V	VI	VII	VIII	IX	Norte	Sur
		Estatal	Privada											
Edificios	-	-	-	-	-	-	-	-	-	-	-	-	-	-
Exclusivos	-	-	-	-	-	-	-	-	-	-	-	-	-	-
Compartidos	-	-	-	-	-	-	-	-	-	-	-	-	-	-
Establecimientos	1	1	-	-	-	-	1	-	-	-	-	-	-	-
Sedes	1	1	-	-	-	-	1	-	-	-	-	-	-	-
Anexos	-	-	-	-	-	-	-	-	-	-	-	-	-	-
Núcleos	-	-	-	-	-	-	-	-	-	-	-	-	-	-
Unidades Educativas	2	2	-	-	-	-	1	-	1	-	-	-	-	-
Alumnos	439	439	-	-	-	-	147	-	292	-	-	-	-	-
Secciones	23	23	-	-	-	-	5	-	18	-	-	-	-	-
Independientes	23	23	-	-	-	-	5	-	18	-	-	-	-	-
Múltiples	-	-	-	-	-	-	-	-	-	-	-	-	-	-

::Cuadro 4.13. - Edificios, Establecimientos, Unidades Educativas, Alumnos, Matrícula y Secciones por tipo de Gestión, Región y Zona Educativa. Educación Artística Superior

Variable		Total Provincial			Región Educativa									Zona Educativa	
		Total	Gestión		I	II	III	IV	V	VI	VII	VIII	IX	Norte	Sur
			Estatal	Privada											
Edificios		6	6	-	-	1	-	2	-	3	-	-	-	-	-
	Exclusivos	1	1	-	-	1	-	-	-	-	-	-	-	-	-
	Compartidos	5	5	-	-	-	-	2	-	3	-	-	-	-	-
Establecimientos		9	9	-	-	1	-	2	-	6	-	-	-	-	-
	Sedes	9	9	-	-	1	-	2	-	6	-	-	-	-	-
	Anexos	-	-	-	-	-	-	-	-	-	-	-	-	-	-
	Núcleos	-	-	-	-	-	-	-	-	-	-	-	-	-	-
Unidades Educativas		10	10	-	-	1	-	3	-	6	-	-	-	-	-
Alumnos		2.548	2.548	-	-	151	-	661	-	1.736	-	-	-	-	-
Secciones		-	-	-	-	-	-	-	-	-	-	-	-	-	-
	Independientes	-	-	-	-	-	-	-	-	-	-	-	-	-	-
	Múltiples	-	-	-	-	-	-	-	-	-	-	-	-	-	-

::Cuadro 4.14. - Edificios, Establecimientos, Unidades Educativas, Alumnos, Matrícula y Secciones por tipo de Gestión, Región y Zona Educativa. Centros de Educación Física

Variable	Total Provincial			Región Educativa									Zona Educativa	
	Total	Gestión		I	II	III	IV	V	VI	VII	VIII	IX	Norte	Sur
		Estatat	Privada											
Edificios	57	57	-	1	6	5	15	5	16	4	3	2	-	-
Exclusivos	40	40	-	1	3	2	10	4	12	3	3	2	-	-
Compartidos	17	17	-	-	3	3	5	1	4	1	-	-	-	-
Establecimientos	57	57	-	1	6	5	15	5	16	4	3	2	-	-
Sedes	57	57	-	1	6	5	15	5	16	4	3	2	-	-
Anexos	-	-	-	-	-	-	-	-	-	-	-	-	-	-
Núcleos	-	-	-	-	-	-	-	-	-	-	-	-	-	-
Unidades Educativas	57	57	-	1	6	5	15	5	16	4	3	2	-	-
Alumnos	103.833	103.833	-	2.398	8.374	13.225	31.268	7.969	27.065	6.826	4.008	2.700	-	-
Secciones	-	-	-	-	-	-	-	-	-	-	-	-	-	-
Independientes	-	-	-	-	-	-	-	-	-	-	-	-	-	-
Múltiples	-	-	-	-	-	-	-	-	-	-	-	-	-	-

::Cuadro 4.15. - Edificios, Establecimientos, Unidades Educativas, Alumnos, Matrícula y Secciones por tipo de Gestión, Región y Zona Educativa. Talleres de Educación Manual

Variable		Total Provincial		Región Educativa										Zona Educativa	
		Total	Gestión		I	II	III	IV	V	VI	VII	VIII	IX	Norte	Sur
			Estatal	Privada											
Edificios		155	155	-	1	9	10	49	16	49	9	7	5	-	-
	Exclusivos	62	62	-	1	6	2	14	9	21	3	4	2	-	-
	Compartidos	93	93	-	-	3	8	35	7	28	6	3	3	-	-
Establecimientos		156	156	-	1	9	10	49	16	50	9	7	5	-	-
	Sedes	156	156	-	1	9	10	49	16	50	9	7	5	-	-
	Anexos	-	-	-	-	-	-	-	-	-	-	-	-	-	-
	Núcleos	-	-	-	-	-	-	-	-	-	-	-	-	-	-
Unidades Educativas		160	160	-	1	9	11	50	16	51	9	7	6	-	-
Alumnos		73.161	73.161	-	764	4.179	5.980	31.022	5.952	18.848	2.938	1.976	1.502	-	-
Secciones		-	-	-	-	-	-	-	-	-	-	-	-	-	-
	Independientes	-	-	-	-	-	-	-	-	-	-	-	-	-	-
	Múltiples	-	-	-	-	-	-	-	-	-	-	-	-	-	-

::Cuadro 4.16. - Edificios, Establecimientos, Unidades Educativas, Alumnos, Matrícula y Secciones por tipo de Gestión, Región y Zona Educativa. Campamentos

Variable		Total Provincial		Región Educativa										Zona Educativa	
		Total	Gestión		I	II	III	IV	V	VI	VII	VIII	IX	Norte	Sur
			Estatal	Privada											
Edificios		7	7	-	-	1	-	3	1	1	-	-	1	-	-
	Exclusivos	7	7	-	-	1	-	3	1	1	-	-	1	-	-
	Compartidos	-	-	-	-	-	-	-	-	-	-	-	-	-	-
Establecimientos		7	7	-	-	1	-	3	1	1	-	-	1	-	-
	Sedes	6	6	-	-	1	-	2	1	1	-	-	1	-	-
	Anexos	1	1	-	-	-	-	1	-	-	-	-	-	-	-
	Núcleos	-	-	-	-	-	-	-	-	-	-	-	-	-	-
Unidades Educativas		7	7	-	-	1	-	3	1	1	-	-	1	-	-
Alumnos		11.571	11.571	-	-	288	-	6.776	-	4.087	-	-	420	-	-
Secciones		-	-	-	-	-	-	-	-	-	-	-	-	-	-
	Independientes	-	-	-	-	-	-	-	-	-	-	-	-	-	-
	Múltiples	-	-	-	-	-	-	-	-	-	-	-	-	-	-

::Cuadro 4.17. - Edificios, Establecimientos, Unidades Educativas, Alumnos, Matrícula y Secciones por tipo de Gestión, Región y Zona Educativa. Formación Profesional

Variable	Total Provincial			Región Educativa									Zona Educativa	
	Total	Gestión		I	II	III	IV	V	VI	VII	VIII	IX	Norte	Sur
		Estatal	Privada											
Edificios	110	103	7	2	8	5	21	21	36	7	2	1	5	2
Exclusivos	29	27	2	-	2	3	5	6	7	3	1	-	2	-
Compartidos	81	76	5	2	6	2	16	15	29	4	1	1	3	2
Establecimientos	114	107	7	2	10	5	21	21	38	7	2	1	5	2
Sedes	101	95	6	2	8	5	21	14	36	6	2	1	4	2
Anexos	13	12	1	-	2	-	-	7	2	1	-	-	1	-
Núcleos	-	-	-	-	-	-	-	-	-	-	-	-	-	-
Unidades Educativas	245	227	18	3	19	16	63	27	78	11	4	6	11	7
Alumnos	16.307	14.986	1.321	70	1.546	1.205	4.810	2.022	3.609	465	411	848	668	653
Secciones	-	-	-	-	-	-	-	-	-	-	-	-	-	-
Independientes	-	-	-	-	-	-	-	-	-	-	-	-	-	-
Múltiples	-	-	-	-	-	-	-	-	-	-	-	-	-	-

::Cuadro 4.18. - Edificios, Establecimientos, Unidades Educativas, Alumnos, Matrícula y Secciones por tipo de Gestión, Región y Zona Educativa. Estimulación Temprana

Variable	Total Provincial			Región Educativa									Zona Educativa	
	Total	Gestión		I	II	III	IV	V	VI	VII	VIII	IX	Norte	Sur
		Estatal	Privada											
Edificios	49	37	12	-	6	4	7	7	6	5	2	-	5	7
Exclusivos	39	28	11	-	6	3	6	5	4	3	1	-	5	6
Compartidos	10	9	1	-	-	1	1	2	2	2	1	-	-	1
Establecimientos	-	-	-	-	-	-	-	-	-	-	-	-	-	-
Sedes	-	-	-	-	-	-	-	-	-	-	-	-	-	-
Anexos	-	-	-	-	-	-	-	-	-	-	-	-	-	-
Núcleos	-	-	-	-	-	-	-	-	-	-	-	-	-	-
Unidades Educativas	49	36	13	-	7	4	5	7	6	4	3	-	5	8
Alumnos	654	562	92	-	73	25	138	62	165	74	25	-	52	40
Secciones	-	-	-	-	-	-	-	-	-	-	-	-	-	-
Independientes	-	-	-	-	-	-	-	-	-	-	-	-	-	-
Múltiples	-	-	-	-	-	-	-	-	-	-	-	-	-	-

5. Totales por Región Provincial

::Cuadro 5.1. - Edificios, Establecimientos, Unidades Educativas, Alumnos, Matrícula y Secciones por Región Provincial. Provincia de Santa Fe

Variable	Total	Región Provincial				
		Región 1 - Nodo Reconquista	Región 2 - Nodo Rafaela	Región 3 - Nodo Santa Fe	Región 4 - Nodo Rosario	Región 5 - Nodo Venado Tuerto
Edificios	3.084	432	481	782	1.155	234
Exclusivos	1.957	325	319	512	666	135
Compartidos	1.127	107	162	270	489	99
Establecimientos	4.841	634	684	1.215	1.922	386
Sedes	3.552	423	477	931	1.452	269
Anexos	941	164	127	220	361	69
Núcleos	348	47	80	64	109	48
Unidades Educativas	6.553	899	999	1.642	2.511	502
Alumnos	830.811	77.563	82.799	216.887	403.573	49.989
Matrícula	1.019.376	90.404	108.297	290.668	470.135	59.872
Secciones	35.323	3.548	3.879	9.074	16.539	2.283
Independientes	32.615	3.036	3.310	8.427	15.721	2.121
Múltiples	2.708	512	569	647	818	162

::Cuadro 5.2. - Edificios, Establecimientos, Unidades Educativas, Alumnos, Matrícula y Secciones por tipo de Gestión y Región Provincial. Provincia de Santa Fe

Variable	Gestión											
	Estatal						Privada					
	Total	Región Provincial					Total	Región Provincial				
		Región 1 - Nodo Reconquista	Región 2 - Nodo Rafaela	Región 3 - Nodo Santa Fe	Región 4 - Nodo Rosario	Región 5 - Nodo Venado Tuerto		Región 1 - Nodo Reconquista	Región 2 - Nodo Rafaela	Región 3 - Nodo Santa Fe	Región 4 - Nodo Rosario	Región 5 - Nodo Venado Tuerto
Edificios	2.563	396	443	641	880	203	557	38	46	154	283	36
Exclusivos	1.633	304	288	423	508	110	324	21	31	89	158	25
Compartidos	930	92	155	218	372	93	233	17	15	65	125	11
Establecimientos	3.971	567	620	978	1.471	335	870	67	64	237	451	51
Sedes	2.718	364	416	707	1.013	218	834	59	61	224	439	51
Anexos	916	157	126	212	352	69	25	7	1	8	9	-
Núcleos	337	46	78	59	106	48	11	1	2	5	3	-
Unidades Educativas	5.312	809	903	1.328	1.848	424	1.241	90	96	314	663	78
Alumnos	598.567	62.414	69.662	156.610	271.343	38.538	232.244	15.149	13.137	60.277	132.230	11.451
Matrícula	787.132	75.255	95.160	230.391	337.905	48.421	232.244	15.149	13.137	60.277	132.230	11.451
Secciones	26.844	3.019	3.338	6.860	11.796	1.831	8.479	529	541	2.214	4.743	452
Independientes	24.184	2.512	2.771	6.250	10.979	1.672	8.431	524	539	2.177	4.742	449
Múltiples	2.660	507	567	610	817	159	48	5	2	37	1	3

::Cuadro 5.3. - Edificios, Establecimientos, Unidades Educativas, Alumnos, Matrícula y Secciones por Región Provincial. Educación Común Inicial

Variable	Total	Región Provincial				
		Región 1 - Nodo Reconquista	Región 2 - Nodo Rafaela	Región 3 - Nodo Santa Fe	Región 4 - Nodo Rosario	Región 5 - Nodo Venado Tuerto
Edificios	633	50	85	176	242	80
Exclusivos	258	20	28	78	108	24
Compartidos	375	30	57	98	134	56
Establecimientos	652	52	87	181	251	81
Sedes	391	27	42	123	165	34
Anexos	-	-	-	-	-	-
Núcleos	261	25	45	58	86	47
Unidades Educativas	1.680	246	308	422	575	129
Alumnos	106.553	8.582	11.619	27.907	51.076	7.369
Secciones	5.315	512	660	1.440	2.313	390
Independientes	4.583	374	510	1.228	2.132	339
Múltiples	732	138	150	212	181	51

::Cuadro 5.4. - Edificios, Establecimientos, Unidades Educativas, Alumnos, Matrícula y Secciones por tipo de Gestión y Región Provincial. Educación Común Inicial

Variable	Gestión											
	Estatal						Privada					
	Total	Región Provincial					Total	Región Provincial				
		Región 1 - Nodo Reconquista	Región 2 - Nodo Rafaela	Región 3 - Nodo Santa Fe	Región 4 - Nodo Rosario	Región 5 - Nodo Venado Tuerto		Región 1 - Nodo Reconquista	Región 2 - Nodo Rafaela	Región 3 - Nodo Santa Fe	Región 4 - Nodo Rosario	Región 5 - Nodo Venado Tuerto
Edificios	525	44	76	131	199	75	108	6	9	45	43	5
Exclusivos	198	19	21	50	86	22	60	1	7	28	22	2
Compartidos	327	25	55	81	113	53	48	5	2	17	21	3
Establecimientos	541	44	78	135	208	76	111	8	9	46	43	5
Sedes	291	20	35	82	125	29	100	7	7	41	40	5
Anexos	-	-	-	-	-	-	-	-	-	-	-	-
Núcleos	250	24	43	53	83	47	11	1	2	5	3	-
Unidades Educativas	1.319	224	277	323	384	111	361	22	31	99	191	18
Alumnos	70.295	6.700	9.287	17.725	31.093	5.490	36.258	1.882	2.332	10.182	19.983	1.879
Secciones	3.710	422	548	978	1.457	305	1.605	90	112	462	856	85
Independientes	3.004	287	400	786	1.277	254	1.579	87	110	442	855	85
Múltiples	706	135	148	192	180	51	26	3	2	20	1	-

::Cuadro 5.5. - Edificios, Establecimientos, Unidades Educativas, Alumnos, Matrícula y Secciones por Región Provincial. Educación Común Primario

Variable	Total	Región Provincial				
		Región 1 - Nodo Reconquista	Región 2 - Nodo Rafaela	Región 3 - Nodo Santa Fe	Región 4 - Nodo Rosario	Región 5 - Nodo Venado Tuerto
Edificios	1.791	297	353	435	581	125
Exclusivos	851	200	210	213	188	40
Compartidos	940	97	143	222	393	85
Establecimientos	1.802	307	352	437	580	126
Sedes	1.543	254	272	386	523	108
Anexos	259	53	80	51	57	18
Núcleos	-	-	-	-	-	-
Unidades Educativas	1.811	306	354	440	584	127
Alumnos	385.758	36.841	40.045	97.797	187.713	23.362
Secciones	18.284	1.855	2.046	4.617	8.590	1.176
Independientes	17.087	1.589	1.751	4.366	8.262	1.119
Múltiples	1.197	266	295	251	328	57

::Cuadro 5.6. - Edificios, Establecimientos, Unidades Educativas, Alumnos, Matrícula y Secciones por tipo de Gestión y Región Provincial. Educación Común Primario

Variable	Gestión											
	Estatad						Privada					
	Total	Región Provincial					Total	Región Provincial				
		Región 1 - Nodo Reconquista	Región 2 - Nodo Rafaela	Región 3 - Nodo Santa Fe	Región 4 - Nodo Rosario	Región 5 - Nodo Venado Tuerto		Región 1 - Nodo Reconquista	Región 2 - Nodo Rafaela	Región 3 - Nodo Santa Fe	Región 4 - Nodo Rosario	Región 5 - Nodo Venado Tuerto
Edificios	1.509	273	336	362	429	109	282	24	17	73	152	16
Exclusivos	770	191	205	193	148	33	81	9	5	20	40	7
Compartidos	739	82	131	169	281	76	201	15	12	53	112	9
Establecimientos	1.515	282	335	362	426	110	287	25	17	75	154	16
Sedes	1.267	235	255	315	370	92	276	19	17	71	153	16
Anexos	248	47	80	47	56	18	11	6	-	4	1	-
Núcleos	-	-	-	-	-	-	-	-	-	-	-	-
Unidades Educativas	1.525	281	337	366	430	111	286	25	17	74	154	16
Alumnos	282.949	30.865	35.081	71.098	127.305	18.600	102.809	5.976	4.964	26.699	60.408	4.762
Secciones	14.345	1.622	1.836	3.574	6.328	985	3.939	233	210	1.043	2.262	191
Independientes	13.158	1.358	1.541	3.330	6.000	929	3.929	231	210	1.036	2.262	190
Múltiples	1.187	264	295	244	328	56	10	2	-	7	-	1

::Cuadro 5.7. - Edificios, Establecimientos, Unidades Educativas, Alumnos, Matrícula y Secciones por Región Provincial. Educación Común Secundario

Variable	Total	Región Provincial				
		Región 1 - Nodo Reconquista	Región 2 - Nodo Rafaela	Región 3 - Nodo Santa Fe	Región 4 - Nodo Rosario	Región 5 - Nodo Venado Tuerto
Edificios	823	80	115	196	373	59
Exclusivos	280	19	34	73	120	34
Compartidos	543	61	81	123	253	25
Establecimientos	863	102	117	200	384	60
Sedes	723	64	79	185	339	56
Anexos	53	16	3	9	22	3
Núcleos	87	22	35	6	23	1
Unidades Educativas	897	105	120	207	399	66
Alumnos	216.990	20.565	21.772	57.234	104.046	13.373
Secciones	9.593	890	985	2.454	4.666	598
Independientes	9.487	880	937	2.441	4.633	596
Múltiples	106	10	48	13	33	2

::Cuadro 5.8. - Edificios, Establecimientos, Unidades Educativas, Alumnos, Matrícula y Secciones por tipo de Gestión y Región Provincial. Educación Común Secundario

Variable	Gestión											
	Estatál						Privada					
	Total	Región Provincial					Total	Región Provincial				
		Región 1 - Nodo Reconquista	Región 2 - Nodo Rafaela	Región 3 - Nodo Santa Fe	Región 4 - Nodo Rosario	Región 5 - Nodo Venado Tuerto		Región 1 - Nodo Reconquista	Región 2 - Nodo Rafaela	Región 3 - Nodo Santa Fe	Región 4 - Nodo Rosario	Región 5 - Nodo Venado Tuerto
Edificios	522	59	88	120	216	39	301	21	27	76	157	20
Exclusivos	181	13	20	52	74	22	99	6	14	21	46	12
Compartidos	341	46	68	68	142	17	202	15	13	55	111	8
Establecimientos	553	81	90	120	223	39	310	21	27	80	161	21
Sedes	419	44	52	106	182	35	304	20	27	79	157	21
Anexos	47	15	3	8	18	3	6	1	-	1	4	-
Núcleos	87	22	35	6	23	1	-	-	-	-	-	-
Unidades Educativas	575	83	92	126	232	42	322	22	28	81	167	24
Alumnos	147.636	15.268	16.842	39.744	66.184	9.598	69.354	5.297	4.930	17.490	37.862	3.775
Secciones	6.760	686	767	1.760	3.123	424	2.833	204	218	694	1.543	174
Independientes	6.659	676	719	1.752	3.090	422	2.828	204	218	689	1.543	174
Múltiples	101	10	48	8	33	2	5	-	-	5	-	-

::Cuadro 5.9. - Edificios, Establecimientos, Unidades Educativas, Alumnos, Matrícula y Secciones por Región Provincial. Educación Común Secundario Orientado

Variable	Total	Región Provincial				
		Región 1 - Nodo Reconquista	Región 2 - Nodo Rafaela	Región 3 - Nodo Santa Fe	Región 4 - Nodo Rosario	Región 5 - Nodo Venado Tuerto
Edificios	576	48	91	127	269	41
Exclusivos	148	8	21	31	66	22
Compartidos	428	40	70	96	203	19
Establecimientos	682	87	96	150	304	45
Sedes	549	50	58	136	263	42
Anexos	46	15	3	8	18	2
Núcleos	87	22	35	6	23	1
Unidades Educativas	734	93	100	164	326	51
Alumnos	166.385	15.869	16.635	42.274	81.051	10.556
Secciones	6.939	679	709	1.678	3.428	445
Independientes	6.833	669	661	1.665	3.395	443
Múltiples	106	10	48	13	33	2

::Cuadro 5.10. - Edificios, Establecimientos, Unidades Educativas, Alumnos, Matrícula y Secciones por tipo de Gestión y Región Provincial. Educación Común Secundario Orientado

Variable	Gestión											
	Estatat						Privada					
	Total	Región Provincial					Total	Región Provincial				
		Región 1 - Nodo Reconquista	Región 2 - Nodo Rafaela	Región 3 - Nodo Santa Fe	Región 4 - Nodo Rosario	Región 5 - Nodo Venado Tuerto		Región 1 - Nodo Reconquista	Región 2 - Nodo Rafaela	Región 3 - Nodo Santa Fe	Región 4 - Nodo Rosario	Región 5 - Nodo Venado Tuerto
Edificios	350	36	69	72	146	27	226	12	22	55	123	14
Exclusivos	82	5	11	18	35	13	66	3	10	13	31	9
Compartidos	268	31	58	54	111	14	160	9	12	42	92	5
Establecimientos	409	66	72	79	165	27	273	21	24	71	139	18
Sedes	279	30	34	65	126	24	270	20	24	71	137	18
Anexos	43	14	3	8	16	2	3	1	-	-	2	-
Núcleos	87	22	35	6	23	1	-	-	-	-	-	-
Unidades Educativas	437	71	75	86	175	30	297	22	25	78	151	21
Alumnos	103.020	11.010	11.969	25.901	46.956	7.184	63.365	4.859	4.666	16.373	34.095	3.372
Secciones	4.414	475	512	1.062	2.076	289	2.525	204	197	616	1.352	156
Independientes	4.313	465	464	1.054	2.043	287	2.520	204	197	611	1.352	156
Múltiples	101	10	48	8	33	2	5	-	-	5	-	-

::Cuadro 5.11. - Edificios, Establecimientos, Unidades Educativas, Alumnos, Matrícula y Secciones por Región Provincial. Educación Común Técnico

Variable	Total	Región Provincial				
		Región 1 - Nodo Reconquista	Región 2 - Nodo Rafaela	Región 3 - Nodo Santa Fe	Región 4 - Nodo Rosario	Región 5 - Nodo Venado Tuerto
Edificios	247	32	24	69	104	18
Exclusivos	132	11	13	42	54	12
Compartidos	115	21	11	27	50	6
Establecimientos	181	15	21	50	80	15
Sedes	174	14	21	49	76	14
Anexos	7	1	-	1	4	1
Núcleos	-	-	-	-	-	-
Unidades Educativas	176	15	21	48	77	15
Alumnos	50.605	4.696	5.137	14.960	22.995	2.817
Secciones	2.654	211	276	776	1.238	153
Independientes	2.654	211	276	776	1.238	153
Múltiples	-	-	-	-	-	-

::Cuadro 5.12. - Edificios, Establecimientos, Unidades Educativas, Alumnos, Matrícula y Secciones por tipo de Gestión y Región Provincial. Educación Común Secundario Técnico

Variable	Gestión											
	Estatat						Privada					
	Total	Región Provincial					Total	Región Provincial				
		Región 1 - Nodo Reconquista	Región 2 - Nodo Rafaela	Región 3 - Nodo Santa Fe	Región 4 - Nodo Rosario	Región 5 - Nodo Venado Tuerto		Región 1 - Nodo Reconquista	Región 2 - Nodo Rafaela	Región 3 - Nodo Santa Fe	Región 4 - Nodo Rosario	Región 5 - Nodo Venado Tuerto
Edificios	172	23	19	48	70	12	75	9	5	21	34	6
Exclusivos	99	8	9	34	39	9	33	3	4	8	15	3
Compartidos	73	15	10	14	31	3	42	6	1	13	19	3
Establecimientos	144	15	18	41	58	12	37	-	3	9	22	3
Sedes	140	14	18	41	56	11	34	-	3	8	20	3
Anexos	4	1	-	-	2	1	3	-	-	1	2	-
Núcleos	-	-	-	-	-	-	-	-	-	-	-	-
Unidades Educativas	144	15	18	41	58	12	32	-	3	7	19	3
Alumnos	44.616	4.258	4.873	13.843	19.228	2.414	5.989	438	264	1.117	3.767	403
Secciones	2.346	211	255	698	1.047	135	308	-	21	78	191	18
Independientes	2.346	211	255	698	1.047	135	308	-	21	78	191	18
Múltiples	-	-	-	-	-	-	-	-	-	-	-	-

::Cuadro 5.13. - Edificios, Establecimientos, Unidades Educativas, Alumnos, Matrícula y Secciones por Región Provincial. Educación Común Superior

Variable	Total	Región Provincial				
		Región 1 - Nodo Reconquista	Región 2 - Nodo Rafaela	Región 3 - Nodo Santa Fe	Región 4 - Nodo Rosario	Región 5 - Nodo Venado Tuerto
Edificios	138	12	13	41	67	5
Exclusivos	59	2	6	18	32	1
Compartidos	79	10	7	23	35	4
Establecimientos	140	12	11	40	72	5
Sedes	124	10	9	35	66	4
Anexos	16	2	2	5	6	1
Núcleos	-	-	-	-	-	-
Unidades Educativas	204	16	15	55	106	12
Alumnos	51.972	4.511	3.661	13.440	28.116	2.244
Secciones	-	-	-	-	-	-
Independientes	-	-	-	-	-	-
Múltiples	-	-	-	-	-	-

::Cuadro 5.14. - Edificios, Establecimientos, Unidades Educativas, Alumnos, Matrícula y Secciones por tipo de Gestión y Región Provincial. Educación Común Superior

Variable	Gestión											
	Estatal						Privada					
	Total	Región Provincial					Total	Región Provincial				
		Región 1 - Nodo Reconquista	Región 2 - Nodo Rafaela	Región 3 - Nodo Santa Fe	Región 4 - Nodo Rosario	Región 5 - Nodo Venado Tuerto		Región 1 - Nodo Reconquista	Región 2 - Nodo Rafaela	Región 3 - Nodo Santa Fe	Región 4 - Nodo Rosario	Región 5 - Nodo Venado Tuerto
Edificios	59	5	7	19	25	3	79	7	6	22	42	2
Exclusivos	16	1	4	4	7	-	43	1	2	14	25	1
Compartidos	43	4	3	15	18	3	36	6	4	8	17	1
Establecimientos	56	5	5	17	26	3	84	7	6	23	46	2
Sedes	45	3	4	14	22	2	79	7	5	21	44	2
Anexos	11	2	1	3	4	1	5	-	1	2	2	-
Núcleos	-	-	-	-	-	-	-	-	-	-	-	-
Unidades Educativas	81	6	7	25	37	6	123	10	8	30	69	6
Alumnos	33.171	2.694	2.981	8.672	17.446	1.378	18.801	1.817	680	4.768	10.670	866
Secciones	-	-	-	-	-	-	-	-	-	-	-	-
Independientes	-	-	-	-	-	-	-	-	-	-	-	-
Múltiples	-	-	-	-	-	-	-	-	-	-	-	-

::Cuadro 5.15. - Edificios, Establecimientos, Unidades Educativas, Alumnos, Matrícula y Secciones por Región Provincial. Educación Especial

Variable	Total	Región Provincial				
		Región 1 - Nodo Reconquista	Región 2 - Nodo Rafaela	Región 3 - Nodo Santa Fe	Región 4 - Nodo Rosario	Región 5 - Nodo Venado Tuerto
Edificios	137	15	19	32	55	16
Exclusivos	112	14	15	28	42	13
Compartidos	25	1	4	4	13	3
Establecimientos	143	15	20	32	60	16
Sedes	141	15	20	30	60	16
Anexos	2	-	-	2	-	-
Núcleos	-	-	-	-	-	-
Unidades Educativas	329	38	50	82	121	38
Inicial	67	11	10	12	23	11
Primario	172	18	32	51	55	16
Post - Pirmario	90	9	8	19	43	11
Alumnos	7.188	872	1.065	2.029	2.653	569
Inicial	405	73	87	104	93	48
Primario	4.576	542	716	1.298	1.680	340
Post - Pirmario	2.207	257	262	627	880	181
Secciones	-	-	-	-	-	-
Independientes	-	-	-	-	-	-
Múltiples	-	-	-	-	-	-

::Cuadro 5.16. - Edificios, Establecimientos, Unidades Educativas, Alumnos, Matrícula y Secciones por tipo de Gestión y Región Provincial. Educación Especial

Variable	Gestión											
	Estatal						Privada					
	Total	Región Provincial					Total	Región Provincial				
		Región 1 - Nodo Reconquista	Región 2 - Nodo Rafaela	Región 3 - Nodo Santa Fe	Región 4 - Nodo Rosario	Región 5 - Nodo Venado Tuerto		Región 1 - Nodo Reconquista	Región 2 - Nodo Rafaela	Región 3 - Nodo Santa Fe	Región 4 - Nodo Rosario	Región 5 - Nodo Venado Tuerto
Edificios	112	13	17	29	40	13	25	2	2	3	15	3
Exclusivos	89	12	13	25	29	10	23	2	2	3	13	3
Compartidos	23	1	4	4	11	3	2	-	-	-	2	-
Establecimientos	117	13	18	29	44	13	26	2	2	3	16	3
Sedes	115	13	18	27	44	13	26	2	2	3	16	3
Anexos	2	-	-	2	-	-	-	-	-	-	-	-
Núcleos	-	-	-	-	-	-	-	-	-	-	-	-
Unidades Educativas	268	32	45	72	89	30	61	6	5	10	32	8
Inicial	51	9	8	9	17	8	16	2	2	3	6	3
Primario	147	16	30	47	41	13	25	2	2	4	14	3
Post - Primario	70	7	7	16	31	9	20	2	1	3	12	2
Alumnos	6.026	768	974	1.786	2.034	464	1.162	104	91	243	619	105
Inicial	304	64	75	62	73	30	101	9	12	42	20	18
Primario	3.875	482	653	1.162	1.308	270	701	60	63	136	372	70
Post - Primario	1.847	222	246	562	653	164	360	35	16	65	227	17
Secciones	-	-	-	-	-	-	-	-	-	-	-	-
Independientes	-	-	-	-	-	-	-	-	-	-	-	-
Múltiples	-	-	-	-	-	-	-	-	-	-	-	-

::Cuadro 5.17. - Edificios, Establecimientos, Unidades Educativas, Alumnos, Matrícula y Secciones por Región Provincial. Educación Adultos Primario

Variable	Total	Región Provincial				
		Región 1 - Nodo Reconquista	Región 2 - Nodo Rafaela	Región 3 - Nodo Santa Fe	Región 4 - Nodo Rosario	Región 5 - Nodo Venado Tuerto
Edificios	568	89	35	145	257	42
Exclusivos	220	52	8	58	92	10
Compartidos	348	37	27	87	165	32
Establecimientos	620	96	35	153	291	45
Sedes	86	8	3	24	43	8
Anexos	534	88	32	129	248	37
Núcleos	-	-	-	-	-	-
Unidades Educativas	620	96	34	154	291	45
Alumnos	15.970	1.938	776	4.398	7.963	895
Secciones	993	158	55	269	461	50
Independientes	456	90	23	134	201	8
Múltiples	537	68	32	135	260	42

::Cuadro 5.18. - Edificios, Establecimientos, Unidades Educativas, Alumnos, Matrícula y Secciones por tipo de Gestión y Región Provincial. Educación Adultos Primario

Variable	Gestión											
	Estatad						Privada					
	Total	Región Provincial					Total	Región Provincial				
		Región 1 - Nodo Reconquista	Región 2 - Nodo Rafaela	Región 3 - Nodo Santa Fe	Región 4 - Nodo Rosario	Región 5 - Nodo Venado Tuerto		Región 1 - Nodo Reconquista	Región 2 - Nodo Rafela	Región 3 - Nodo Santa Fe	Región 4 - Nodo Rosario	Región 5 - Nodo Venado Tuerto
Edificios	567	89	35	144	257	42	1	-	-	1	-	-
Exclusivos	220	52	8	58	92	10	-	-	-	-	-	-
Compartidos	347	37	27	86	165	32	1	-	-	1	-	-
Establecimientos	619	96	35	152	291	45	1	-	-	1	-	-
Sedes	85	8	3	23	43	8	1	-	-	1	-	-
Anexos	534	88	32	129	248	37	-	-	-	-	-	-
Núcleos	-	-	-	-	-	-	-	-	-	-	-	-
Unidades Educativas	619	96	34	153	291	45	1	-	-	1	-	-
Alumnos	15.931	1.938	776	4.359	7.963	895	39	-	-	39	-	-
Secciones	990	158	55	266	461	50	3	-	-	3	-	-
Independientes	454	90	23	132	201	8	2	-	-	2	-	-
Múltiples	536	68	32	134	260	42	1	-	-	1	-	-

::Cuadro 5.19. - Edificios, Establecimientos, Unidades Educativas, Alumnos, Matrícula y Secciones por Región Provincial. Educación Adultos Secundario

Variable	Total	Región Provincial				
		Región 1 - Nodo Reconquista	Región 2 - Nodo Rafaela	Región 3 - Nodo Santa Fe	Región 4 - Nodo Rosario	Región 5 - Nodo Venado Tuerto
Edificios	206	18	25	52	88	23
Exclusivos	7	1	1	-	4	1
Compartidos	199	17	24	52	84	22
Establecimientos	209	18	26	53	88	24
Sedes	150	15	16	34	70	15
Anexos	59	3	10	19	18	9
Núcleos	-	-	-	-	-	-
Unidades Educativas	225	18	27	57	99	24
Alumnos	24.637	2.466	1.831	6.323	12.572	1.445
Secciones	979	103	89	253	475	59
Independientes	979	103	89	253	475	59
Múltiples	-	-	-	-	-	-

::Cuadro 5.20. - Edificios, Establecimientos, Unidades Educativas, Alumnos, Matrícula y Secciones por tipo de Gestión y Región Provincial. Educación Adultos Secundario

Variable	Gestión											
	Estatál						Privada					
	Total	Región Provincial					Total	Región Provincial				
		Región 1 - Nodo Reconquista	Región 2 - Nodo Rafaela	Región 3 - Nodo Santa Fe	Región 4 - Nodo Rosario	Región 5 - Nodo Venado Tuerto		Región 1 - Nodo Reconquista	Región 2 - Nodo Rafaela	Región 3 - Nodo Santa Fe	Región 4 - Nodo Rosario	Región 5 - Nodo Venado Tuerto
Edificios	200	17	25	52	83	23	6	1	-	-	5	-
Exclusivos	5	1	1	-	2	1	2	-	-	-	2	-
Compartidos	195	16	24	52	81	22	4	1	-	-	3	-
Establecimientos	203	17	26	53	83	24	6	1	-	-	5	-
Sedes	145	14	16	34	66	15	5	1	-	-	4	-
Anexos	58	3	10	19	17	9	1	-	-	-	1	-
Núcleos	-	-	-	-	-	-	-	-	-	-	-	-
Unidades Educativas	203	17	26	53	83	24	22	1	1	4	16	-
Alumnos	22.229	2.411	1.808	6.044	10.521	1.445	2.408	55	23	279	2.051	-
Secciones	886	101	88	245	393	59	93	2	1	8	82	-
Independientes	886	101	88	245	393	59	93	2	1	8	82	-
Múltiples	-	-	-	-	-	-	-	-	-	-	-	-

::Cuadro 5.21. - Edificios, Establecimientos, Unidades Educativas, Alumnos, Matrícula y Secciones por Región Provincial. Educación Artística Básico

Variable	Total	Región Provincial				
		Región 1 - Nodo Reconquista	Región 2 - Nodo Rafaela	Región 3 - Nodo Santa Fe	Región 4 - Nodo Rosario	Región 5 - Nodo Venado Tuerto
Edificios	3	-	-	2	1	-
Exclusivos	1	-	-	1	-	-
Compartidos	2	-	-	1	1	-
Establecimientos	4	-	-	3	1	-
Sedes	4	-	-	3	1	-
Anexos	-	-	-	-	-	-
Núcleos	-	-	-	-	-	-
Unidades Educativas	11	-	-	6	5	-
Alumnos	1.795	-	-	918	877	-
Secciones	-	-	-	-	-	-
Independientes	-	-	-	-	-	-
Múltiples	-	-	-	-	-	-

Notas. No existe la Oferta Educativa de Gestión Privada. Datos correspondientes a Gestión Estatal.

::Cuadro 5.22. - Edificios, Establecimientos, Unidades Educativas, Alumnos, Matrícula y Secciones por Región Provincial. Educación Artística Secundario

Variable	Total	Región Provincial				
		Región 1 - Nodo Reconquista	Región 2 - Nodo Rafaela	Región 3 - Nodo Santa Fe	Región 4 - Nodo Rosario	Región 5 - Nodo Venado Tuerto
Edificios	-	-	-	-	-	-
Exclusivos	-	-	-	-	-	-
Compartidos	-	-	-	-	-	-
Establecimientos	2	-	-	1	1	-
Sedes	2	-	-	1	1	-
Anexos	-	-	-	-	-	-
Núcleos	-	-	-	-	-	-
Unidades Educativas	2	-	-	1	1	-
Alumnos	439	-	-	147	292	-
Secciones	23	-	-	5	18	-
Independientes	23	-	-	5	18	-
Múltiples	-	-	-	-	-	-

Notas. No existe la Oferta Educativa de Gestión Privada. Datos correspondientes a Gestión Estatal.

::Cuadro 5.23. - Edificios, Establecimientos, Unidades Educativas, Alumnos, Matrícula y Secciones por Región Provincial. Educación Artística Superior

Variable	Total	Región Provincial				
		Región 1 - Nodo Reconquista	Región 2 - Nodo Rafaela	Región 3 - Nodo Santa Fe	Región 4 - Nodo Rosario	Región 5 - Nodo Venado Tuerto
Edificios	6	-	1	2	3	-
Exclusivos	1	-	1	-	-	-
Compartidos	5	-	-	2	3	-
Establecimientos	9	-	1	2	6	-
Sedes	9	-	1	2	6	-
Anexos	-	-	-	-	-	-
Núcleos	-	-	-	-	-	-
Unidades Educativas	10	-	1	3	6	-
Alumnos	2.548	-	151	661	1.736	-
Secciones	-	-	-	-	-	-
Independientes	-	-	-	-	-	-
Múltiples	-	-	-	-	-	-

Notas. No existe la Oferta Educativa de Gestión Privada. Datos correspondientes a Gestión Estatal.

::Cuadro 5.24. - Edificios, Establecimientos, Unidades Educativas, Alumnos, Matrícula y Secciones por Región Provincial. Centros de Educación Física

Variable	Total	Región Provincial				
		Región 1 - Nodo Reconquista	Región 2 - Nodo Rafaela	Región 3 - Nodo Santa Fe	Región 4 - Nodo Rosario	Región 5 - Nodo Venado Tuerto
Edificios	57	6	9	16	22	4
Exclusivos	40	3	7	10	17	3
Compartidos	17	3	2	6	5	1
Establecimientos	57	6	9	16	22	4
Sedes	57	6	9	16	22	4
Anexos	-	-	-	-	-	-
Núcleos	-	-	-	-	-	-
Unidades Educativas	57	6	9	16	22	4
Alumnos	103.833	8.374	17.715	34.324	36.594	6.826
Secciones	-	-	-	-	-	-
Independientes	-	-	-	-	-	-
Múltiples	-	-	-	-	-	-

Notas. No existe la Oferta Educativa de Gestión Privada. Datos correspondientes a Gestión Estatal.

::Cuadro 5.25. - Edificios, Establecimientos, Unidades Educativas, Alumnos, Matrícula y Secciones por Región Provincial. Talleres de Educación Manual

Variable	Total	Región Provincial				
		Región 1 - Nodo Reconquista	Región 2 - Nodo Rafaela	Región 3 - Nodo Santa Fe	Región 4 - Nodo Rosario	Región 5 - Nodo Venado Tuerto
Edificios	155	9	14	53	69	10
Exclusivos	62	6	4	16	33	3
Compartidos	93	3	10	37	36	7
Establecimientos	156	9	14	53	70	10
Sedes	156	9	14	53	70	10
Anexos	-	-	-	-	-	-
Núcleos	-	-	-	-	-	-
Unidades Educativas	160	9	15	55	71	10
Alumnos	73.161	4.179	7.363	32.681	25.881	3.057
Secciones	-	-	-	-	-	-
Independientes	-	-	-	-	-	-
Múltiples	-	-	-	-	-	-

Notas. No existe la Oferta Educativa de Gestión Privada. Datos correspondientes a Gestión Estatal.

::Cuadro 5.26. - Edificios, Establecimientos, Unidades Educativas, Alumnos, Matrícula y Secciones por Región Provincial. Campamentos

Variable	Total	Región Provincial				
		Región 1 - Nodo Reconquista	Región 2 - Nodo Rafaela	Región 3 - Nodo Santa Fe	Región 4 - Nodo Rosario	Región 5 - Nodo Venado Tuerto
Edificios	7	1	1	3	2	-
Exclusivos	7	1	1	3	2	-
Compartidos	-	-	-	-	-	-
Establecimientos	7	1	1	3	2	-
Sedes	6	1	1	2	2	-
Anexos	1	-	-	1	-	-
Núcleos	-	-	-	-	-	-
Unidades Educativas	7	1	1	3	2	-
Alumnos	11.571	288	420	6.776	4.087	-
Secciones	-	-	-	-	-	-
Independientes	-	-	-	-	-	-
Múltiples	-	-	-	-	-	-

Notas. No existe la Oferta Educativa de Gestión Privada. Datos correspondientes a Gestión Estatal.

::Cuadro 5.27. - Edificios, Establecimientos, Unidades Educativas, Alumnos, Matrícula y Secciones por Región Provincial. Formación Profesional

Variable	Total	Región Provincial				
		Región 1 - Nodo Reconquista	Región 2 - Nodo Rafaela	Región 3 - Nodo Santa Fe	Región 4 - Nodo Rosario	Región 5 - Nodo Venado Tuerto
Edificios	110	8	8	27	59	8
Exclusivos	29	2	3	8	12	4
Compartidos	81	6	5	19	47	4
Establecimientos	114	10	8	27	61	8
Sedes	101	8	8	26	52	7
Anexos	13	2	-	1	9	1
Núcleos	-	-	-	-	-	-
Unidades Educativas	245	19	21	80	111	14
Alumnos	16.307	1.546	1.963	5.882	6.270	646
Secciones	-	-	-	-	-	-
Independientes	-	-	-	-	-	-
Múltiples	-	-	-	-	-	-

::Cuadro 5.28. - Edificios, Establecimientos, Unidades Educativas, Alumnos, Matrícula y Secciones por tipo de Gestión y Región Provincial. Formación Profesional

Variable	Gestión											
	Estatal						Privada					
	Total	Región Provincial					Total	Región Provincial				
		Región 1 - Nodo Reconquista	Región 2 - Nodo Rafaela	Región 3 - Nodo Santa Fe	Región 4 - Nodo Rosario	Región 5 - Nodo Venado Tuerto		Región 1 - Nodo Reconquista	Región 2 - Nodo Rafaela	Región 3 - Nodo Santa Fe	Región 4 - Nodo Rosario	Región 5 - Nodo Venado Tuerto
Edificios	103	8	7	23	57	8	7	-	1	4	2	-
Exclusivos	27	2	2	7	12	4	2	-	1	1	-	-
Compartidos	76	6	5	16	45	4	5	-	-	3	2	-
Establecimientos	107	10	7	23	59	8	7	-	1	4	2	-
Sedes	95	8	7	23	50	7	6	-	1	3	2	-
Anexos	12	2	-	-	9	1	1	-	-	1	-	-
Núcleos	-	-	-	-	-	-	-	-	-	-	-	-
Unidades Educativas	227	19	20	71	104	13	18	-	1	9	7	1
Alumnos	14.986	1.546	1.877	5.308	5.661	594	1.321	-	86	574	609	52
Secciones	-	-	-	-	-	-	-	-	-	-	-	-
Independientes	-	-	-	-	-	-	-	-	-	-	-	-
Múltiples	-	-	-	-	-	-	-	-	-	-	-	-

::Cuadro 5.29. - Edificios, Establecimientos, Unidades Educativas, Alumnos, Matrícula y Secciones por Región Provincial. Estimulación Temprana

Variable	Total	Región Provincial				
		Región 1 - Nodo Reconquista	Región 2 - Nodo Rafaela	Región 3 - Nodo Santa Fe	Región 4 - Nodo Rosario	Región 5 - Nodo Venado Tuerto
Edificios	49	8	6	9	19	7
Exclusivos	39	8	4	8	14	5
Compartidos	10	-	2	1	5	2
Establecimientos	-	-	-	-	-	-
Sedes	-	-	-	-	-	-
Anexos	-	-	-	-	-	-
Núcleos	-	-	-	-	-	-
Unidades Educativas	49	9	6	8	20	6
Alumnos	654	91	67	151	259	86
Secciones	-	-	-	-	-	-
Independientes	-	-	-	-	-	-
Múltiples	-	-	-	-	-	-

::Cuadro 5.30. - Edificios, Establecimientos, Unidades Educativas, Alumnos, Matrícula y Secciones por tipo de Gestión y Región Provincial. Estimulación Temprana

Variable	Gestión											
	Estatál						Privada					
	Total	Región Provincial					Total	Región Provincial				
		Región 1 - Nodo Reconquista	Región 2 - Nodo Rafaela	Región 3 - Nodo Santa Fe	Región 4 - Nodo Rosario	Región 5 - Nodo Venado Tuerto		Región 1 - Nodo Reconquista	Región 2 - Nodo Rafaela	Región 3 - Nodo Santa Fe	Región 4 - Nodo Rosario	Región 5 - Nodo Venado Tuerto
Edificios	37	6	4	8	14	5	12	2	2	1	5	2
Exclusivos	28	6	2	7	10	3	11	2	2	1	4	2
Compartidos	9	-	2	1	4	2	1	-	-	-	1	-
Establecimientos	-	-	-	-	-	-	-	-	-	-	-	-
Sedes	-	-	-	-	-	-	-	-	-	-	-	-
Anexos	-	-	-	-	-	-	-	-	-	-	-	-
Núcleos	-	-	-	-	-	-	-	-	-	-	-	-
Unidades Educativas	36	7	4	7	14	4	13	2	2	1	6	2
Alumnos	562	73	36	148	231	74	92	18	31	3	28	12
Secciones	-	-	-	-	-	-	-	-	-	-	-	-
Independientes	-	-	-	-	-	-	-	-	-	-	-	-
Múltiples	-	-	-	-	-	-	-	-	-	-	-	-



Ministerio de Educación
Dirección General de
Información y Evaluación Educativa
Av. Presidente Illia 1153
www.santafe.gob.ar/educacion